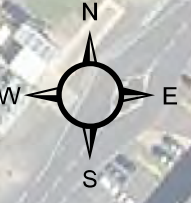




Réduction de voirie
Chemin des Charbonnier

Rue du Lyonnais



Légende

Limite départementale	Emprises ferroviaires existantes	Ouvrage deconstruit / reconstruit / allongé	Voirie réduite ou supprimée définitivement
Limite communale	Emprises tracé rouge	Ouvrage non impacté	Voirie non impactée en comparaison avec autre variante
Tracé ferroviaire existant	Tracé rouge - projet envisagé		



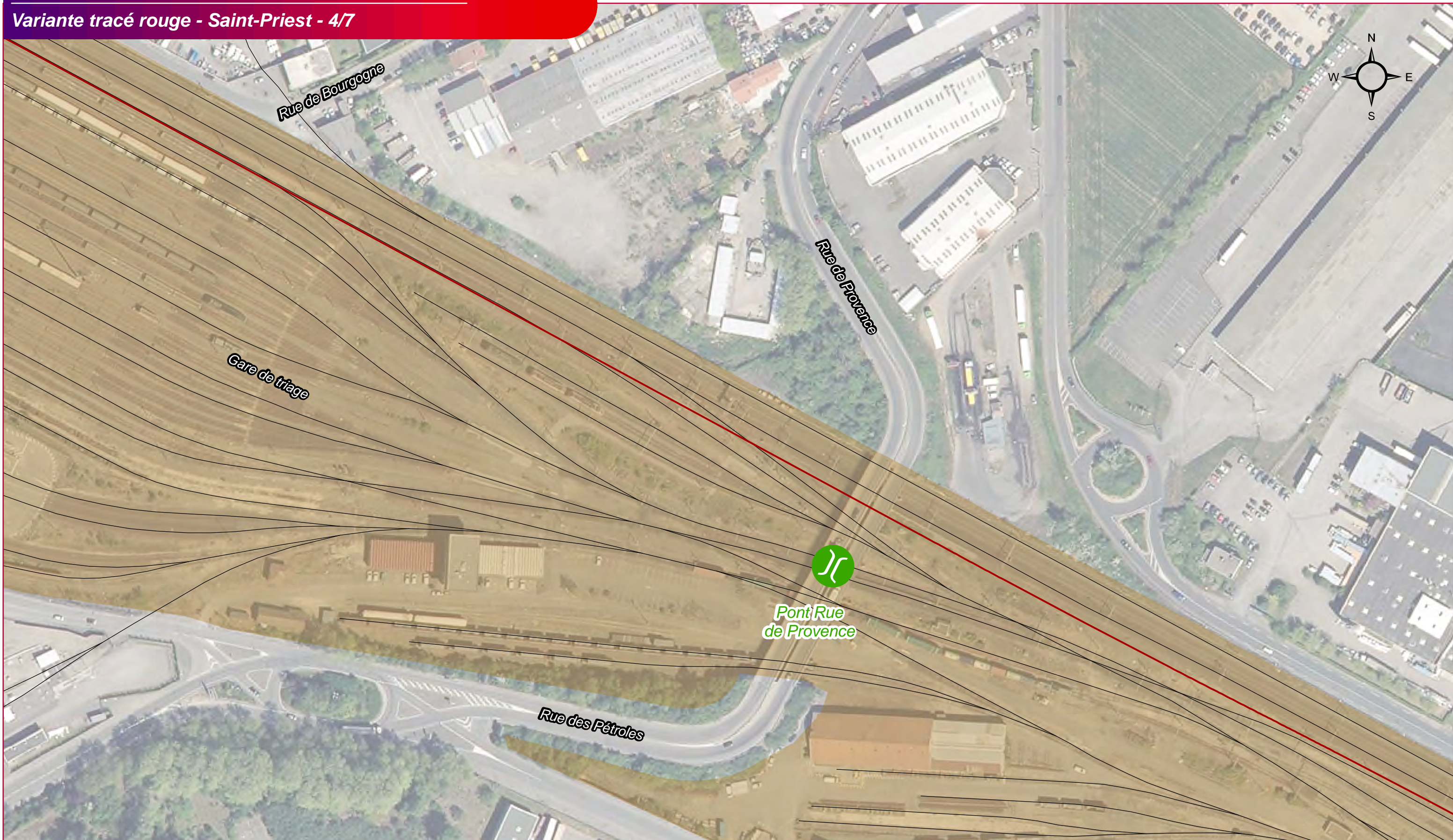
Légende

- | | | | |
|----------------------------|----------------------------------|---|--|
| Limite départementale | Emprises ferroviaires existantes | Ouvrage deconstruit / reconstruit / allongé | Voirie réduite ou supprimée définitivement |
| Limite communale | Emprises tracé rouge | Ouvrage non impacté | Voirie non impactée en comparaison avec autre variante |
| Tracé ferroviaire existant | Tracé rouge - projet envisagé | | |



Légende

- | | | | |
|----------------------------|----------------------------------|---|--|
| Limite départementale | Emprises ferroviaires existantes | Ouvrage deconstruit / reconstruit / allongé | Voirie réduite ou supprimée définitivement |
| Limite communale | Emprises tracé rouge | Ouvrage non impacté | Voirie non impactée en comparaison avec autre variante |
| Tracé ferroviaire existant | Tracé rouge - projet envisagé | | |



Rue de Bourgogne

Rue de Provence

Gare de triage

Pont Rue de Provence

Rue des Pétroles



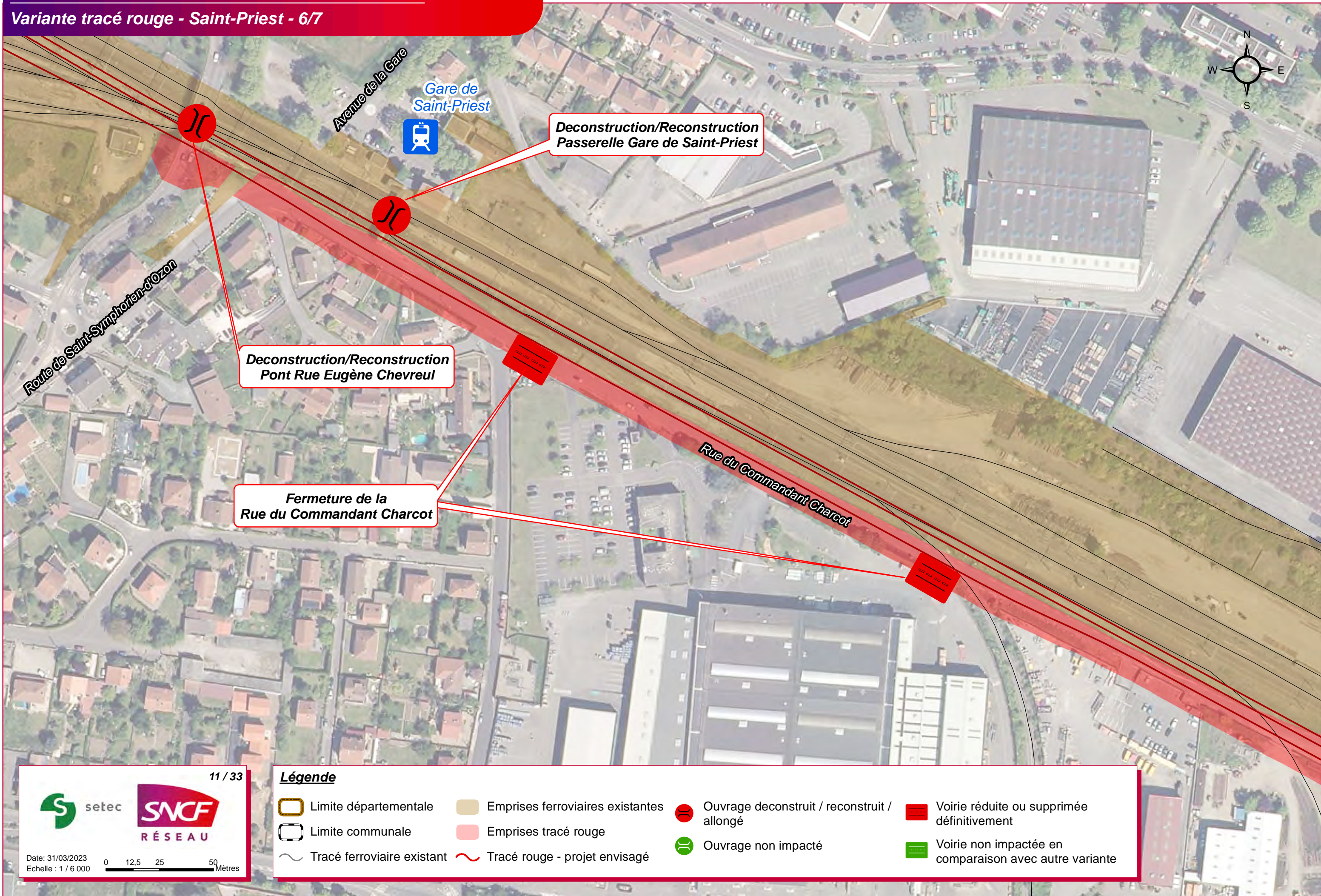
Légende

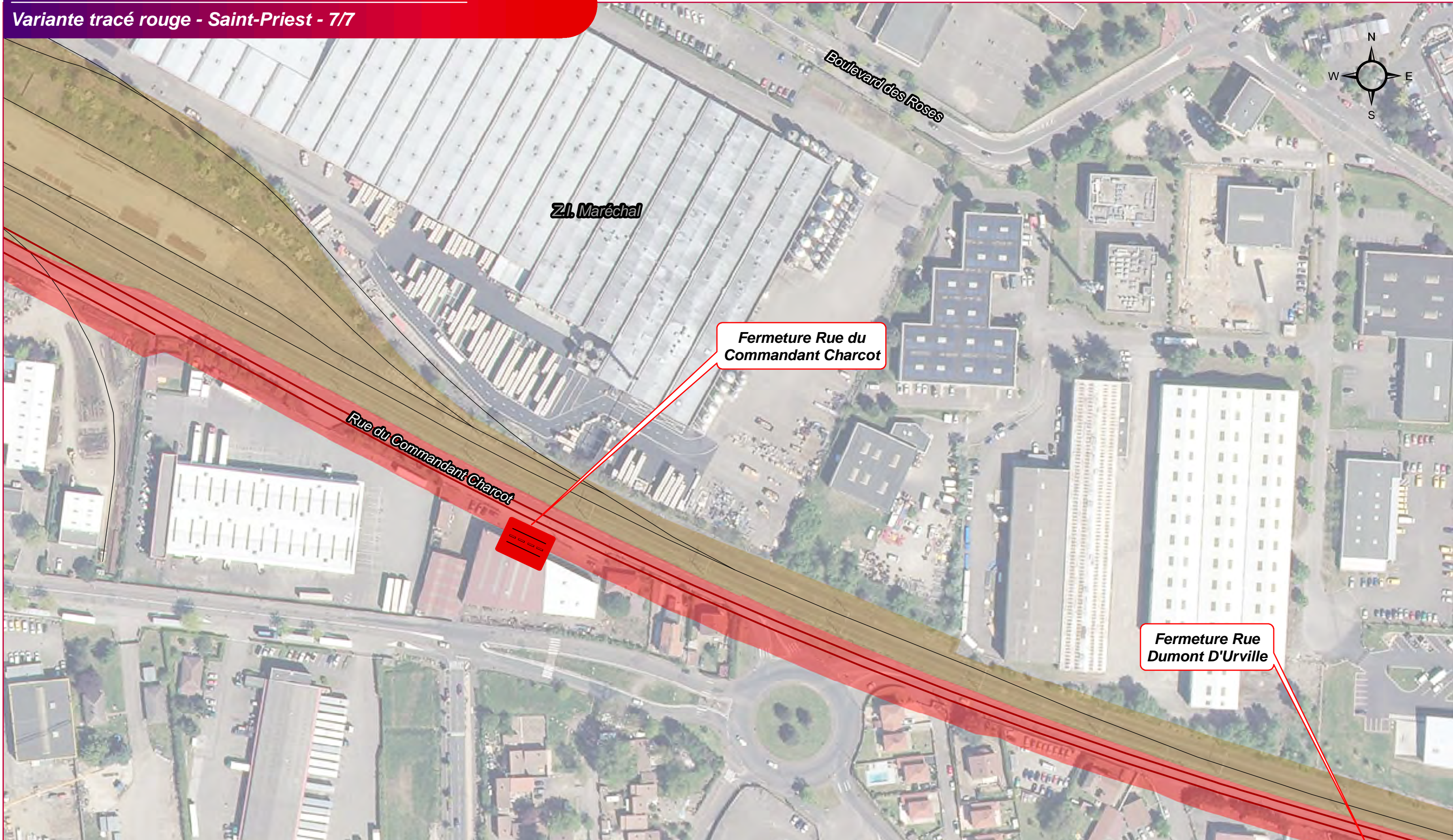
- | | | | |
|----------------------------|----------------------------------|---|--|
| Limite départementale | Emprises ferroviaires existantes | Ouvrage deconstruit / reconstruit / allongé | Voirie réduite ou supprimée définitivement |
| Limite communale | Emprises tracé rouge | Ouvrage non impacté | Voirie non impactée en comparaison avec autre variante |
| Tracé ferroviaire existant | Tracé rouge - projet envisagé | | |



Légende

- | | | | |
|----------------------------|----------------------------------|---|--|
| Limite départementale | Emprises ferroviaires existantes | Ouvrage deconstruit / reconstruit / allongé | Voirie réduite ou supprimée définitivement |
| Limite communale | Emprises tracé rouge | Ouvrage non impacté | Voirie non impactée en comparaison avec autre variante |
| Tracé ferroviaire existant | Tracé rouge - projet envisagé | | |





Légende

- | | | | |
|----------------------------|----------------------------------|---|--|
| Limite départementale | Emprises ferroviaires existantes | Ouvrage deconstruit / reconstruit / allongé | Voirie réduite ou supprimée définitivement |
| Limite communale | Emprises tracé rouge | Ouvrage non impacté | Voirie non impactée en comparaison avec autre variante |
| Tracé ferroviaire existant | Tracé rouge - projet envisagé | | |