



**Légende**

- |                            |                                  |   |  |
|----------------------------|----------------------------------|---|--|
| Limite départementale      | Emprises ferroviaires existantes | Ouvrage deconstruit / reconstruit / allongé | Voirie réduite ou supprimée définitivement             |
| Limite communale           | Emprises tracé rouge             | Ouvrage non impacté                         | Voirie non impactée en comparaison avec autre variante |
| Tracé ferroviaire existant | Tracé rouge - projet envisagé    |   |  |





Fermeture Rue Paul Emile Victor

ZI des Meunières

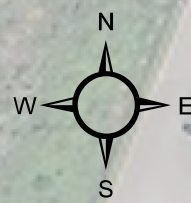
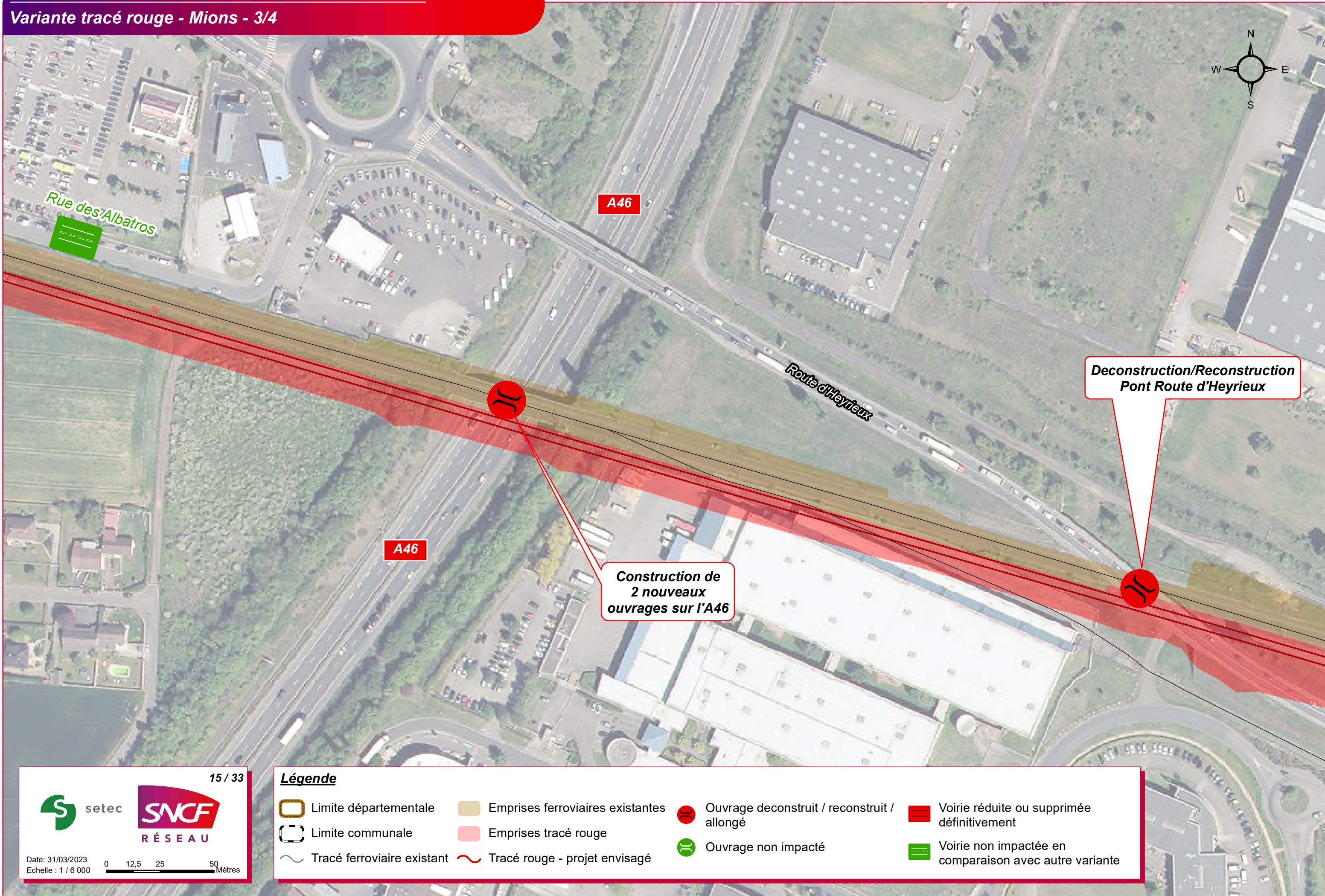
Rue des Albatros



**Légende**

- |                            |                                  |   |  |
|----------------------------|----------------------------------|---|--|
| Limite départementale      | Emprises ferroviaires existantes | Ouvrage deconstruit / reconstruit / allongé | Voirie réduite ou supprimée définitivement             |
| Limite communale           | Emprises tracé rouge             | Ouvrage non impacté                         | Voirie non impactée en comparaison avec autre variante |
| Tracé ferroviaire existant | Tracé rouge - projet envisagé    |   |  |





A46

A46

Rue des Albatros

Route d'Heyrieux

Deconstruction/Reconstruction  
Pont Route d'Heyrieux

Construction de  
2 nouveaux  
ouvrages sur l'A46

**Légende**

Limite départementale	Emprises ferroviaires existantes	Ouvrage deconstruit / reconstruit / allongé	Voirie réduite ou supprimée définitivement
Limite communale	Emprises tracé rouge	Ouvrage non impacté	Voirie non impactée en comparaison avec autre variante
Tracé ferroviaire existant	Tracé rouge - projet envisagé		



Deconstruction/Reconstruction  
Pont Route d'Heyrieux

Parc des  
Lumières

Route d'Heyrieux

ZA Pesselière



**Légende**

- |                            |                                  |   |  |
|----------------------------|----------------------------------|---|--|
| Limite départementale      | Emprises ferroviaires existantes | Ouvrage deconstruit / reconstruit / allongé | Voirie réduite ou supprimée définitivement             |
| Limite communale           | Emprises tracé rouge             | Ouvrage non impacté                         | Voirie non impactée en comparaison avec autre variante |
| Tracé ferroviaire existant | Tracé rouge - projet envisagé    |   |  |