



17 / 33

Date: 31/03/2023
Echelle : 1 / 1 500

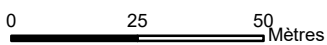
Légende

Limite départementale	Emprises ferroviaires existantes	Ouvrage deconstruit / reconstruit / allongé	Voirie réduite ou supprimée
Limite communale	Emprises tracé bleu	Ouvrage non impacté	Voirie non impactée en comparaison avec autre variante
Tracé ferroviaire existant	Tracé bleu - projet envisagé		



Champ captant des 4 chênes

Saint-Pierre-de-Chandieu



Légende

- | | | | |
|----------------------------|----------------------------------|---|--|
| Limite départementale | Emprises ferroviaires existantes | Ouvrage deconstruit / reconstruit / allongé | Voirie réduite ou supprimée |
| Limite communale | Emprises tracé bleu | Ouvrage non impacté | Voirie non impactée en comparaison avec autre variante |
| Tracé ferroviaire existant | Tracé bleu - projet envisagé | | |



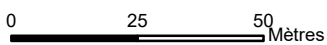
Chemin de la Fouillouse

Saint-Pierre-de-Chandieu



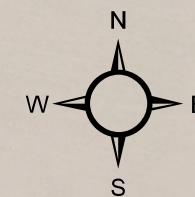
19 / 33

Date: 31/03/2023
Echelle : 1 / 1 500



Légende

- | | | | |
|----------------------------|----------------------------------|---|--|
| Limite départementale | Emprises ferroviaires existantes | Ouvrage deconstruit / reconstruit / allongé | Voirie réduite ou supprimée |
| Limite communale | Emprises tracé bleu | Ouvrage non impacté | Voirie non impactée en comparaison avec autre variante |
| Tracé ferroviaire existant | Tracé bleu - projet envisagé | | |



Saint-Bonnet-de-Mure

Rétablissement Pont
Rue pasteur à l'étude

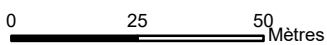
Rue Pasteur

Saint-Pierre-de-Chandieu

20 / 33



Date: 31/03/2023
Echelle : 1 / 1 500



Légende

- | | | | |
|----------------------------|----------------------------------|---|--|
| Limite départementale | Emprises ferroviaires existantes | Ouvrage deconstruit / reconstruit / allongé | Voirie réduite ou supprimée |
| Limite communale | Emprises tracé bleu | Ouvrage non impacté | Voirie non impactée en comparaison avec autre variante |
| Tracé ferroviaire existant | Tracé bleu - projet envisagé | | |



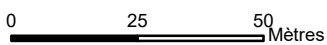
Saint-Bonnet-de-Mure

Saint-Pierre-de-Chandieu

Création d'un ouvrage de franchissement de la RD147

D147

D147



Légende

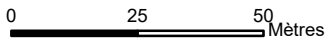
- | | | | |
|----------------------------|----------------------------------|---|--|
| Limite départementale | Emprises ferroviaires existantes | Ouvrage deconstruit / reconstruit / allongé | Voirie réduite ou supprimée |
| Limite communale | Emprises tracé bleu | Ouvrage non impacté | Voirie non impactée en comparaison avec autre variante |
| Tracé ferroviaire existant | Tracé bleu - projet envisagé | | |



22 / 33

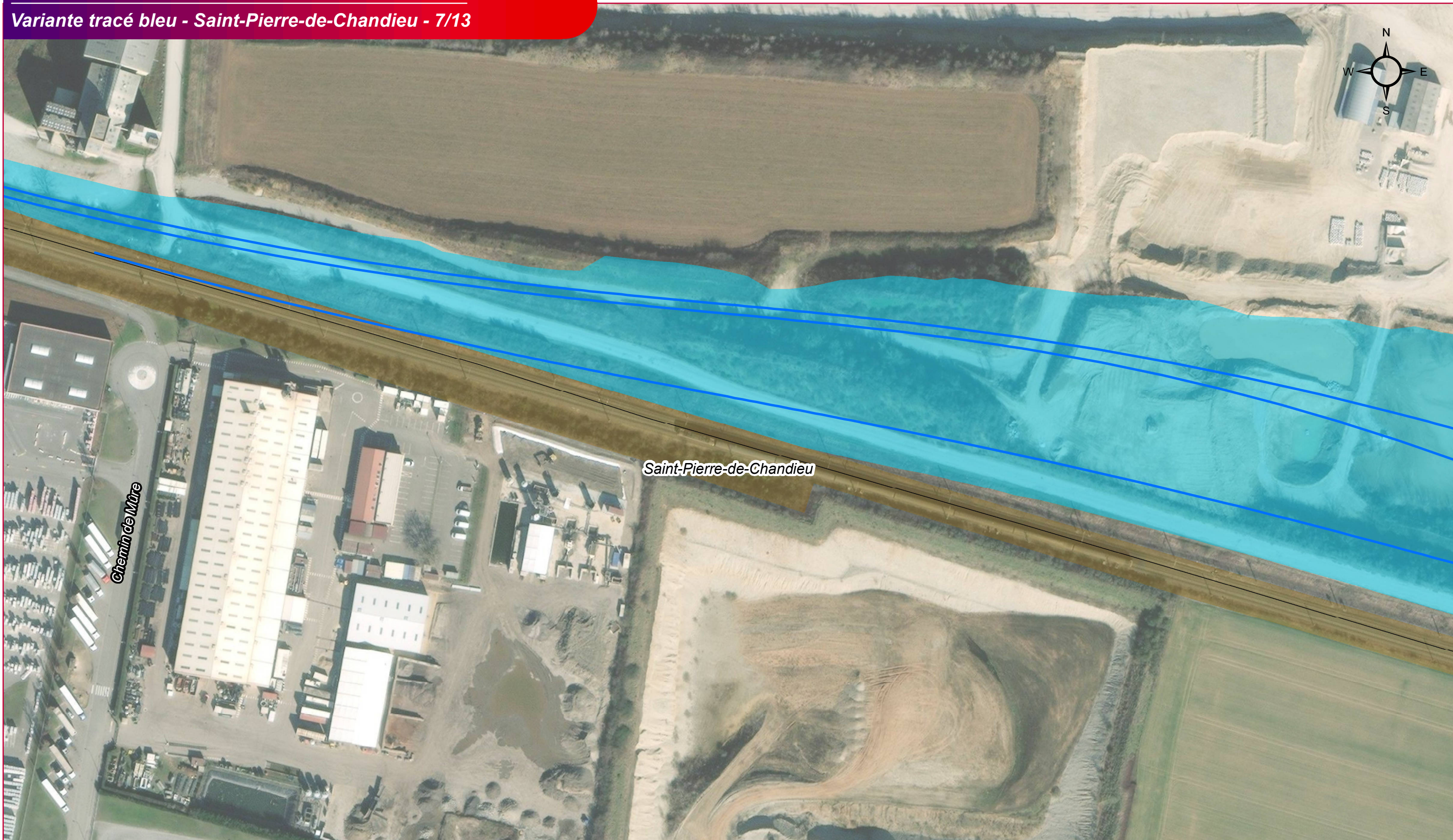


Date: 31/03/2023
Echelle : 1 / 1 500



Légende

- | | | | |
|----------------------------|----------------------------------|---|--|
| Limite départementale | Emprises ferroviaires existantes | Ouvrage deconstruit / reconstruit / allongé | Voirie réduite ou supprimée |
| Limite communale | Emprises tracé bleu | Ouvrage non impacté | Voirie non impactée en comparaison avec autre variante |
| Tracé ferroviaire existant | Tracé bleu - projet envisagé | | |

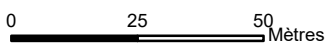


Légende

- | | | | |
|----------------------------|----------------------------------|---|--|
| Limite départementale | Emprises ferroviaires existantes | Ouvrage deconstruit / reconstruit / allongé | Voirie réduite ou supprimée |
| Limite communale | Emprises tracé bleu | Ouvrage non impacté | Voirie non impactée en comparaison avec autre variante |
| Tracé ferroviaire existant | Tracé bleu - projet envisagé | | |



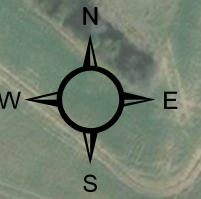
Saint-Pierre-de-Chandieu



Légende

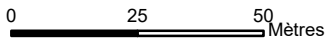
- | | | | |
|----------------------------|----------------------------------|---|--|
| Limite départementale | Emprises ferroviaires existantes | Ouvrage deconstruit / reconstruit / allongé | Voirie réduite ou supprimée |
| Limite communale | Emprises tracé bleu | Ouvrage non impacté | Voirie non impactée en comparaison avec autre variante |
| Tracé ferroviaire existant | Tracé bleu - projet envisagé | | |

Raccordement CFAL



Raccordement CFAL

Saint-Pierre-de-Chandieu



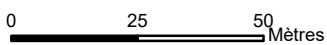
Légende

- | | | | |
|----------------------------|----------------------------------|---|--|
| Limite départementale | Emprises ferroviaires existantes | Ouvrage deconstruit / reconstruit / allongé | Voirie réduite ou supprimée |
| Limite communale | Emprises tracé bleu | Ouvrage non impacté | Voirie non impactée en comparaison avec autre variante |
| Tracé ferroviaire existant | Tracé bleu - projet envisagé | | |



Saint-Pierre-de-Chandieu

Chemin de Satolas



Légende

- | | | | |
|----------------------------|----------------------------------|---|--|
| Limite départementale | Emprises ferroviaires existantes | Ouvrage deconstruit / reconstruit / allongé | Voirie réduite ou supprimée |
| Limite communale | Emprises tracé bleu | Ouvrage non impacté | Voirie non impactée en comparaison avec autre variante |
| Tracé ferroviaire existant | Tracé bleu - projet envisagé | | |

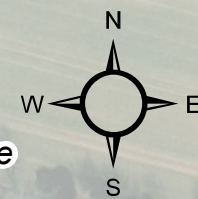


27 / 33

Date: 31/03/2023
Echelle : 1 / 1 500

Légende

Limite départementale	Emprises ferroviaires existantes	Ouvrage deconstruit / reconstruit / allongé	Voirie réduite ou supprimée
Limite communale	Emprises tracé bleu	Ouvrage non impacté	Voirie non impactée en comparaison avec autre variante
Tracé ferroviaire existant	Tracé bleu - projet envisagé		



Saint-Laurent-de-Mure

Raccordement CFAL

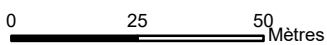
Saint-Pierre-de-Chandieu

Chemin des Tâches

28 / 33

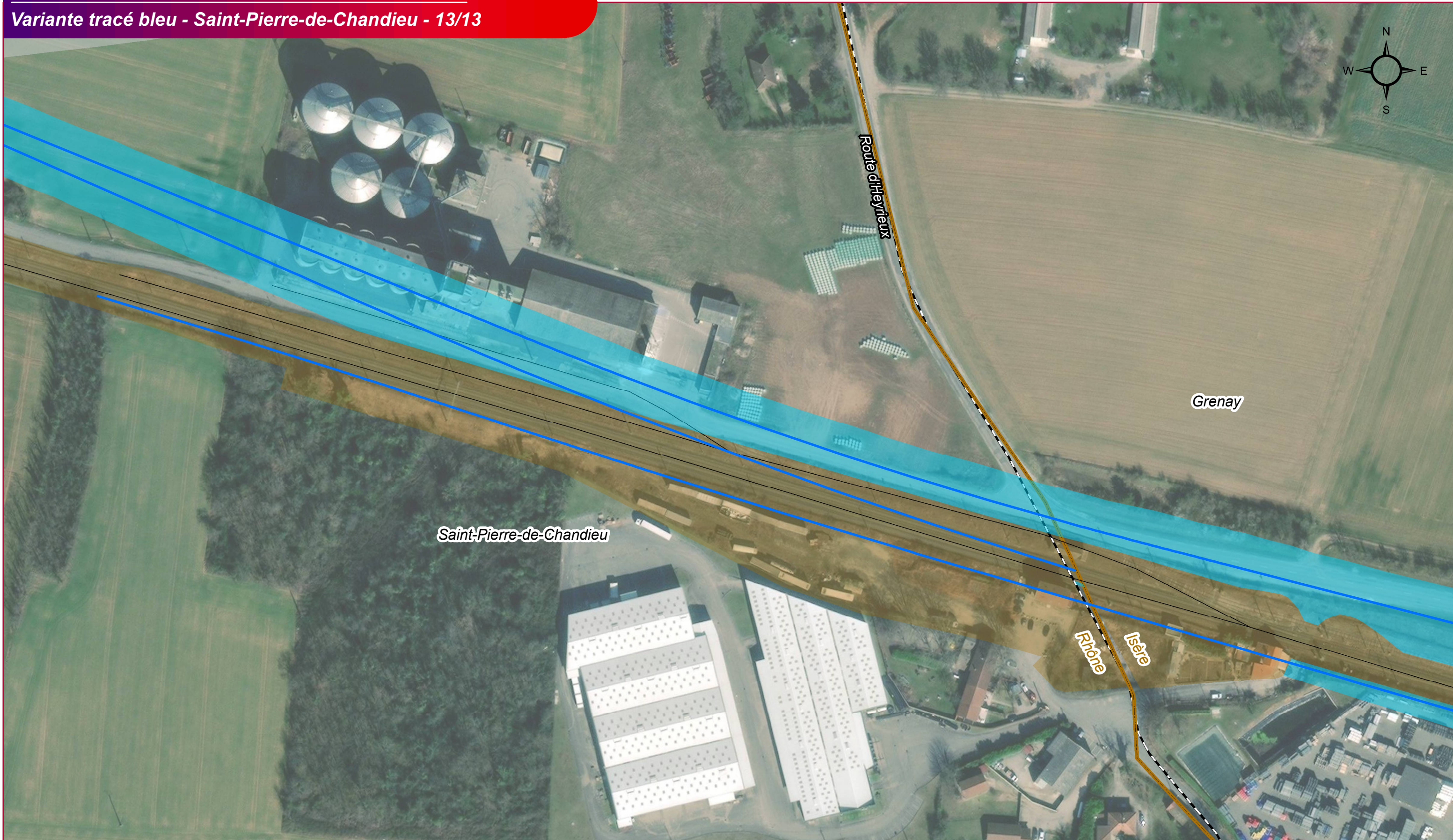


Date: 31/03/2023
Echelle : 1 / 1 500



Légende

- | | | | |
|----------------------------|----------------------------------|---|--|
| Limite départementale | Emprises ferroviaires existantes | Ouvrage deconstruit / reconstruit / allongé | Voirie réduite ou supprimée |
| Limite communale | Emprises tracé bleu | Ouvrage non impacté | Voirie non impactée en comparaison avec autre variante |
| Tracé ferroviaire existant | Tracé bleu - projet envisagé | | |



29 / 33

Date: 31/03/2023
Echelle : 1 / 1 500

Légende

Limite départementale	Emprises ferroviaires existantes	Ouvrage deconstruit / reconstruit / allongé	Voirie réduite ou supprimée
Limite communale	Emprises tracé bleu	Ouvrage non impacté	Voirie non impactée en comparaison avec autre variante
Tracé ferroviaire existant	Tracé bleu - projet envisagé		