

Mise à 4 voies de la ligne ferroviaire entre Saint-Fons et Grenay Atelier du 3 mai 2023 - Grenay

PRÉPARONS LES MOBILITÉS DE DEMAIN



DÉROULÉ DE LA SÉANCE

Horaires	Séquences
18h30 - 18h45	<ul style="list-style-type: none"> ○ Introduction
18h45 - 19h15	<ul style="list-style-type: none"> ○ Des mobilités décarbonées au service de l'amélioration des transport des voyageurs et marchandises ○ Décisions prises suite au débat public de 2019 sur l'EFL ○ Le projet de mise à 4 voies St-Fons - Grenay ○ Les variantes d'implantation de voies nouvelles sur le secteur
19h15 – 19h35	<ul style="list-style-type: none"> • <i>Echanges</i>
19h35 – 20h20	<ul style="list-style-type: none"> ○ Travail en atelier sur chaque variante ○ Partage des contributions
20h20 – 20h30	<ul style="list-style-type: none"> • Clôture



RÈGLES DE SAVOIR ÊTRE POUR LA RÉUNION

Règles de base

- Respect
- Ecoute
- Bienveillance
- Pas de jugement
- Déconnexion : rallumer vos téléphones et vos tablettes à la fin



Considérez la perspective puis argumentez



QUELQUES CONSIGNES POUR LE BON DÉROULEMENT DE LA SÉANCE



- Les échanges sont enregistrés → synthèse de la séance



- Des photographies peuvent être prises



- Sollicitation de prise de parole auprès de l'animateur : présentez-vous



- Pour une bonne prise en compte de votre point de vue, merci d'attendre qu'un micro vous soit remis



MOT D'ACCUEIL



M Alain CAUQUIL
Maire de Grenay

INTERVENTION DES GARANTS

COMMISSION NATIONALE DU DÉBAT PUBLIC



Jean-Claude RUYSSCHAERT
Barbara SERRANO

barbara.serrano@garant-cndp.fr
jean-claude.ruysschaert@garant-cndp.fr

CNDP, une entité indépendante

La CNDP est l'autorité indépendante garante du droit à l'information et à la participation du public sur l'élaboration des projets et des politiques publiques ayant un impact sur l'environnement.

Notre rôle

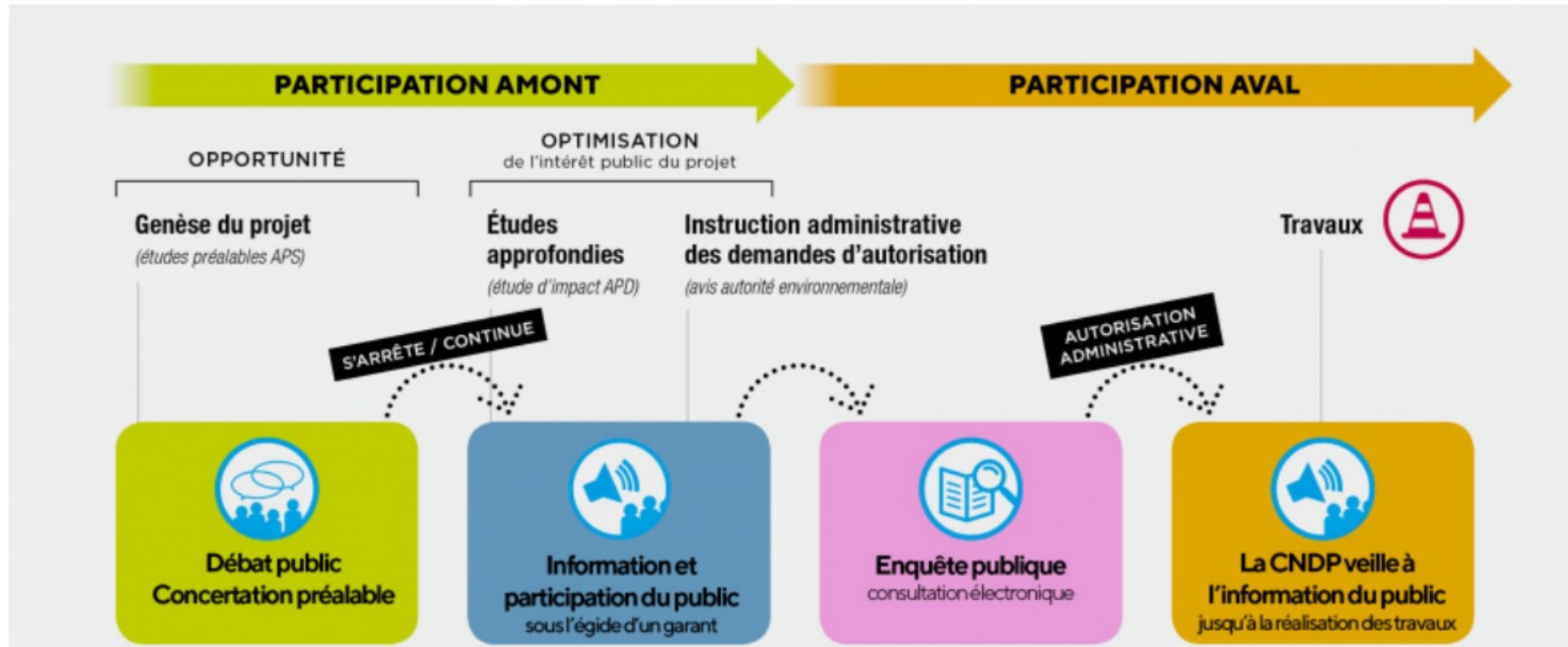
Défendre le droit à l'information et à la participation du public...

La Commission nationale du débat public est l'autorité indépendante chargée de garantir le droit de toute personne vivant en France à l'information et à la participation sur les projets ou les politiques qui ont un impact sur l'environnement. Ce droit est inscrit à l'article 7 de la Charte de l'environnement.

Ce « **droit au débat** » du public permet également d'améliorer les décisions des responsables des projets ou des politiques. Il les éclaire sur les valeurs, les attentes ou les interrogations du public. La CNDP est une autorité neutre qui ne se prononce pas sur l'opportunité des projets ou des politiques concernés. Notre autorité n'a pas pour rôle de « faire accepter » ou de faire abandonner les projets .

... sur l'élaboration des projets ayant un impact sur l'environnement

La participation garantie par la CNDP intervient **dès l'origine d'un projet** jusqu'à l'enquête publique, donc pendant son élaboration. Elle intervient dès l'origine, à un moment où il est encore possible d'y renoncer, de le modifier, où l'on peut interroger le "pourquoi ?" et pas seulement le "comment ?". Si après cette première phase, le porteur de projet décide de le poursuivre, la loi prévoit que la CNDP veille à l'information et à la participation du public jusqu'à l'enquête publique.



Nos valeurs

Ces valeurs sont issues de la loi et de l'expérience de la participation du public depuis 1995

- ✓ **L'indépendance**
- ✓ **La neutralité**
- ✓ **La transparence**
- ✓ **L'égalité de traitement**
- ✓ **L'argumentation**
- ✓ **L'inclusion**

INTRODUCTION

L'ÉTOILE FERROVIAIRE LYONNAISE
ET
LE DÉBAT PUBLIC DE 2019



Jean-François BORELLA
Catherine ULRICH - MICHEL
SNCF Réseau Auvergne-Rhône-Alpes

DÉCARBONER LES MOBILITÉS POUR LIMITER LE CHANGEMENT CLIMATIQUE

- Offrir une alternative décarbonée et durable aux modes de mobilité actuels
 - Voyageurs
 - Marchandises
- Faciliter les déplacements du quotidien et longue distance



AMÉLIORER LA RÉGULARITÉ
DES TRAINS



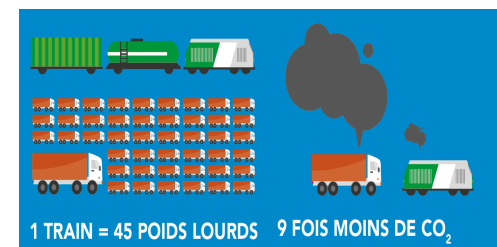
AMÉLIORER LE CONFORT
À BORD DES TRAINS
ET DANS LES GARES



FAVORISER LES DÉPLACEMENTS
EN TRAIN POUR LIMITER
LE CHANGEMENT CLIMATIQUE



AUGMENTER LE NOMBRE
DE TRAINS



CONTEXTE TERRITORIAL AUVERGNE RHÔNE-ALPES

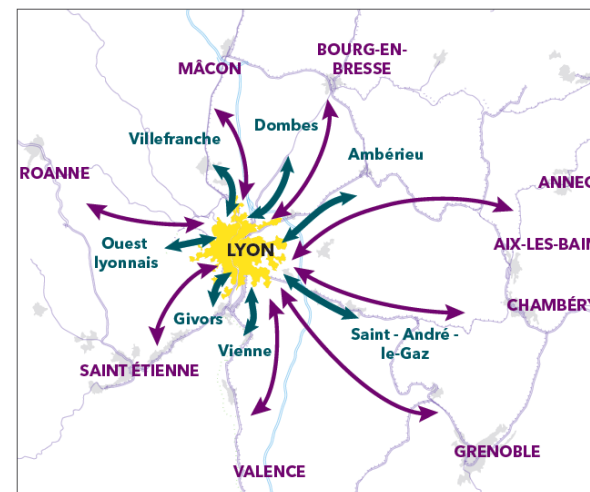
■ Région Auvergne-Rhône-Alpes

- 8 millions d'habitants
- Parmi les plus vastes et plus peuplées d'Europe
- Carrefour de grands axes de communication européens et français

■ Une métropole de Lyon très dynamique

- Au cœur d'un réseau de grands pôles urbains : Saint-Etienne, Grenoble, Clermont-Ferrand, Genève, Chambéry, Annecy, Valence, Mâcon, Roanne, ...

■ Des besoins croissants de mobilité des personnes et marchandises

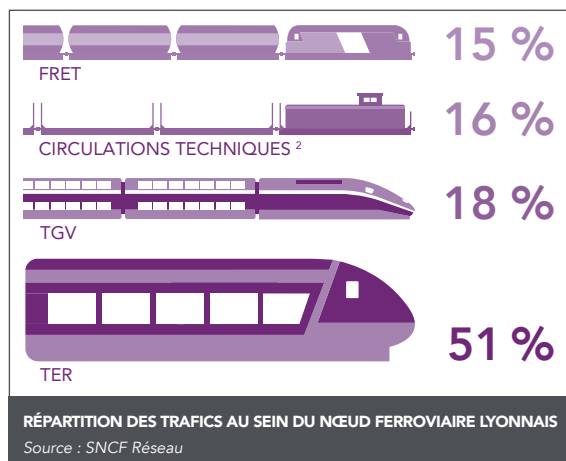


■ Besoin de réponses cohérentes avec

- Enjeux climatiques
- Qualité de vie des habitants
- Attractivité du territoire

UNE ÉTOILE FERROVIAIRE SATURÉE

- Une étoile ferroviaire de Lyon congestionnée
 - Près de 1 200 trains / jour
 - Plafonnement à 70 trains / heure max depuis 2005
 - Nombreux retards et annulations et pas de possibilité d'accueillir de nouveaux trains



- Réponses des financeurs Etat, Région Auvergne Rhône-Alpes, Métropole de Lyon, UE et de SNCF Réseau

1. Agir à court terme

→ **plan d'investissement de 310 M€**
2015-2025 → restaurer la régularité

2. Préparer l'avenir

→ **déterminer les investissements nécessaires pour développer le réseau et accueillir plus de trains**
projets structurants d'infrastructure

- Un débat public en 2019 pour partager les enjeux et définir les grandes orientations

DÉCISIONS DE SNCF RÉSEAU DU 11 DÉCEMBRE 2019

SUITE AU DÉBAT PUBLIC DE 2019

- Moderniser l'Etoile Ferroviaire Lyonnaise dès à présent
- Imaginer un service ferroviaire express métropolitain tout en tenant compte de l'ensemble des besoins : fret, voyageurs longue distance, régionaux et péri-urbains
- Construire une trajectoire d'évolution des services et de l'infrastructure
 - 1 priorité partagée : mettre à 4 voies la section Saint-Fons – Grenay
- Associer les élus, associations, usagers et habitants du territoire à cette démarche pour préparer l'avenir

UNE DÉMARCHE PROGRESSIVE ET PRAGMATIQUE POUR DÉVELOPPER LE NOMBRE DE TRAINS

OBJECTIFS



2 fois plus de
périurbains



2 fois plus de TGV



2 fois plus de fret

De 2025 à 2030 : 1^{ers} évolutions de service



- Trains du quotidien : sur la 1^{ère} couronne périurbaine : extension les services proposés en heure de pointe aux heures creuses et développer l'amplitude horaire (objectif = 5h – 23h)
- Augmentations progressives de capacité sur la Ligne Grande Vitesse et pour le fret

A partir de 2030 : vers un saut d'offre



- Trains du quotidien : augmentation des fréquences en heure de pointe (objectif cible = ¼ d'heure en heure de pointe)
- 2^{ème} phase d'augmentation de capacité LGV Paris Lyon et de poursuite de l'augmentation de capacité pour le fret



ECOSYSTÈME DE L'ÉTOILE FERROVIAIRE LYONNAISE : OFFRE DE SERVICES ET INFRASTRUCTURES

Clients ferroviaires

Maitrise d'ouvrage Schémas d'offres Et infrastructures



Inscription du projet dans le territoire

Industriels, agriculteurs, coopératives, carriers...

COMITE DES GRANDS PARTENAIRES Etoile Ferroviaire Lyonnaise

LA CONCERTATION SUR LE PROJET DE MISE À 4 VOIES ENTRE SAINT-FONS ET GRENAY - VARIANTES

■ Une concertation

- Du 24 avril jusqu'au 4 juin
- Pour permettre au public de s'informer et s'exprimer sur le projet et sur les **variantes d'implantation des voies nouvelles envisagées**
- Suivie par 2 garants de la CNDP pour veiller à son bon déroulement

■ À l'issue de laquelle SNCF Réseau et les partenaires retiendront une variante préférentielle

■ Une nouvelle concertation à horizon fin 2023 portant sur l'insertion de la variante préférentielle

■ Site web : <https://www.etoileferroviairelyonnaise.fr/>

- Information sur le projet
- Modalités de contribution
- Formulaire en ligne pour donner son avis
- Formulaire en ligne pour s'inscrire aux permanences et aux ateliers



LE PROJET DE MISE À 4 VOIES DE LA SECTION ENTRE SAINT- FONS ET GRENAY



20 min

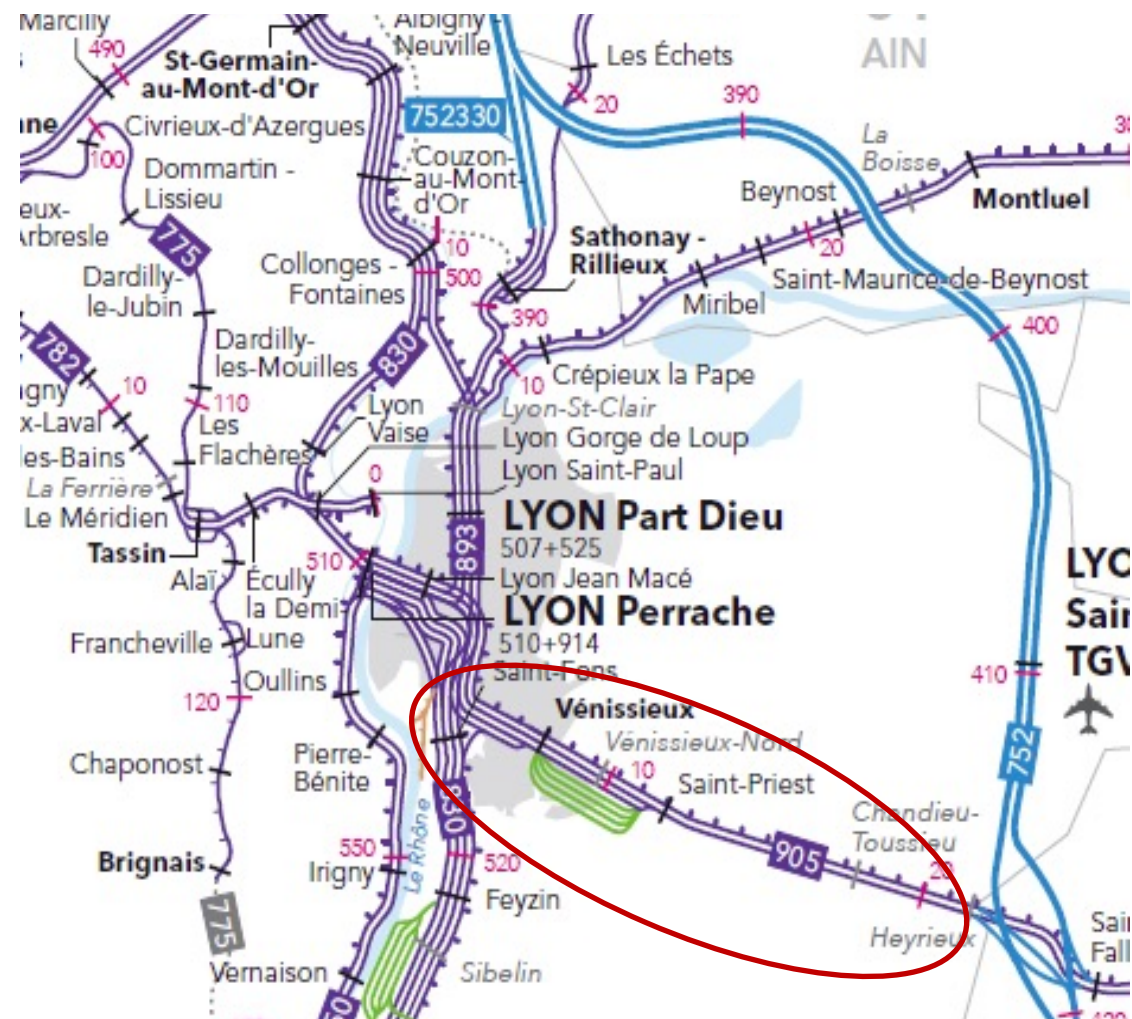
POINTS DE VUE DES PARTENAIRES DU PROJET



LA LIGNE LYON-GRENOBLE ACTUELLE ENTRE SAINT-FONS ET GRENAY

19 km de ligne, 3 gares voyageurs, un centre de maintenance du matériel roulant, 1 site fret

- Des circulations hétérogènes : TGV, intercités, TER, fret
- Une exploitation intense et complexe : beaucoup de circulations, des cisaillements de trains, une grande multiplicité des caractéristiques des trains, ...
- Impossible de faire circuler plus de trains en heure de pointe

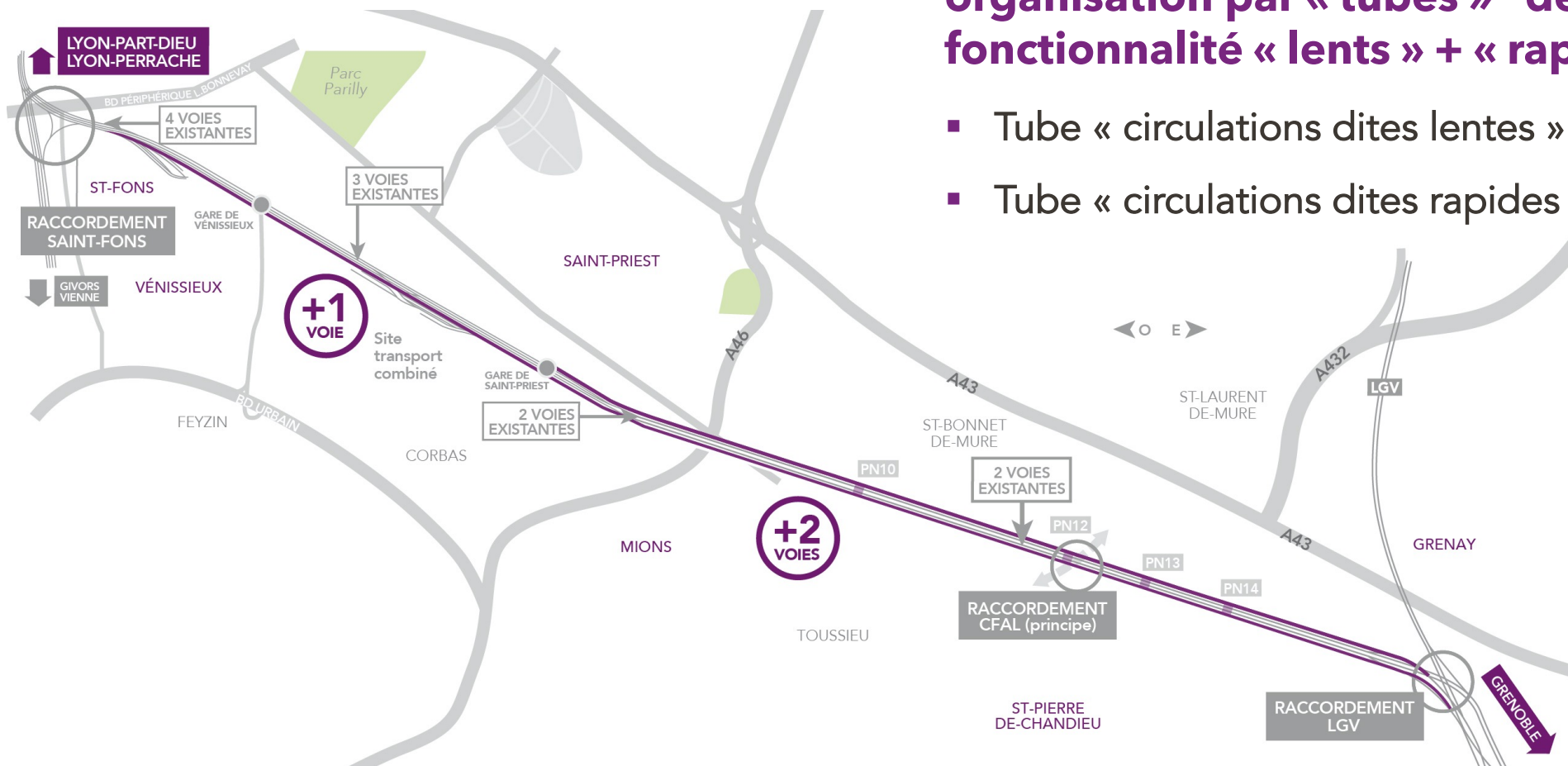


En vert, les équipements dédiés au fret

LE PROJET DE MISE À 4 VOIES ENTRE SAINT-FONS ET GRENAY

Un doublement de la capacité grâce à une organisation par « tubes »* de circulations + une fonctionnalité « lents » + « rapides » :

- Tube « circulations dites lentes » → TER omnibus, fret
- Tube « circulations dites rapides » → TGV, autres TER



LES BÉNÉFICES ATTENDUS DU PROJET

Jusqu'à ...



2 fois plus de
périurbains

Contribuer au déploiement progressif du RER lyonnais



2 fois plus de TGV

Contribuer à passer de 3 à 6 trains grandes lignes par heure et par sens

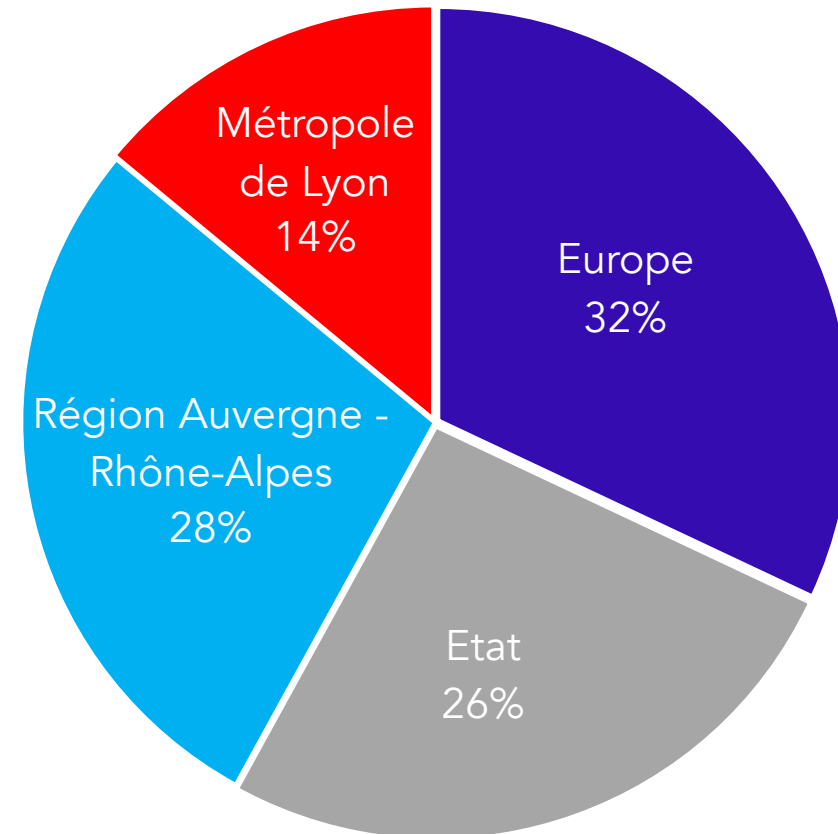


2 fois plus de fret

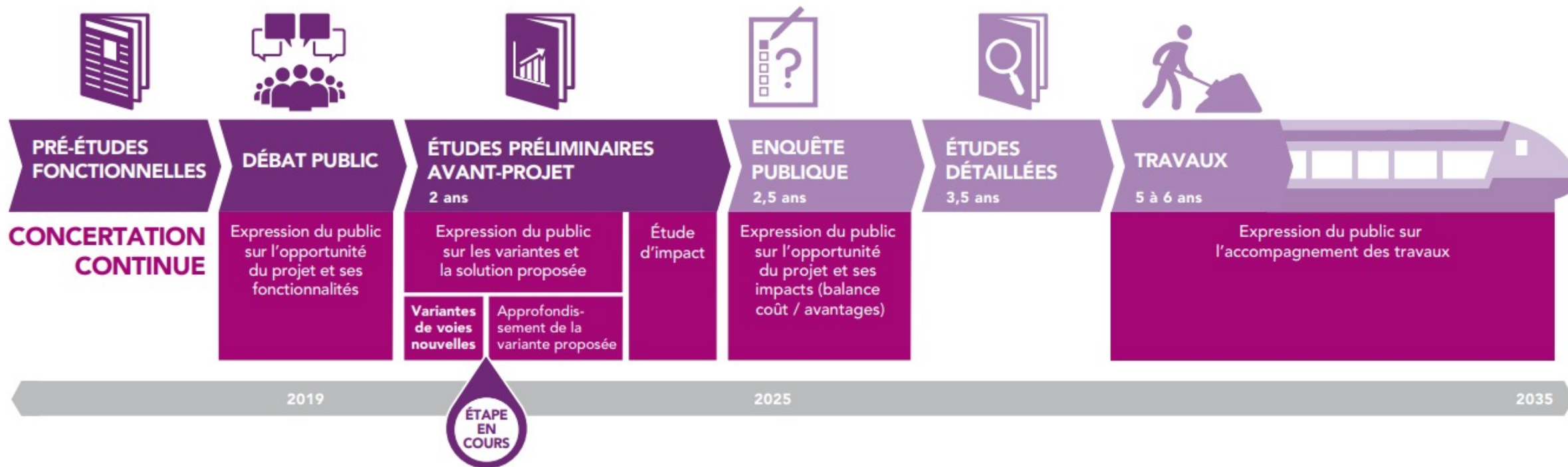
Contribuer à améliorer la qualité de l'air en quasi doublant la part modale du fret ferroviaire (de 9% à 18%) et en accompagnant les besoins de desserte locale

COÛT PRÉVISIONNEL ET FINANCEMENT

- Coût estimé du projet : environ 1,06 milliard CE 01/2022
- Phase d'études préliminaires engagée
 - 6,5 M€ pour les études préliminaires
 - Objectifs : affiner
 - + Les fonctionnalités
 - + Les solutions techniques
 - + Les enjeux environnementaux
 - + L'insertion dans l'environnement
 - + Les coûts
 - + Le planning de l'opération



LES GRANDES ÉTAPES DU PROJET

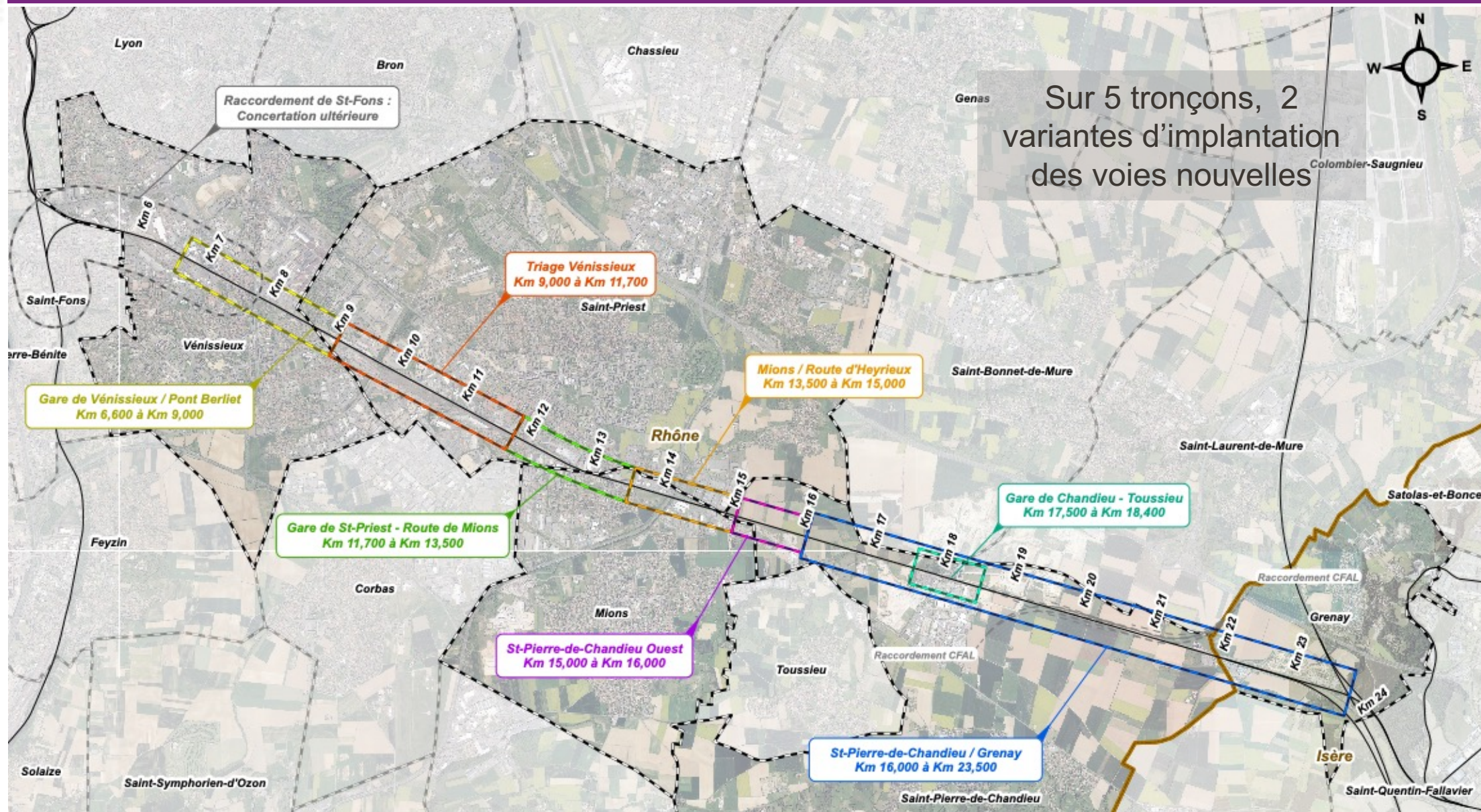


LES VARIANTES D'IMPLANTATION DES VOIES NOUVELLES POUR LA MISE À 4 VOIES ENTRE SAINT-FONS ET GRENAY

DÉMARCHE D'ÉLABORATION DES VARIANTES

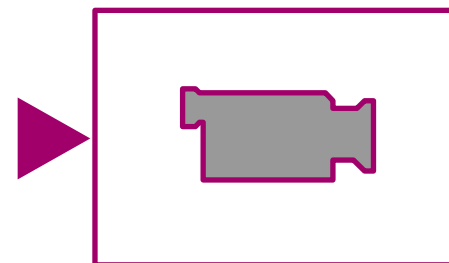
- **Différentes variantes étudiées pour l'implantation des voies nouvelles**
 - Objectif premier : éviter au maximum les impacts du projet sur l'environnement urbain, économique, agricole et naturel
- **Parmi les pistes envisagées lors des études**
 - 2 voies nouvelles au nord des voies existantes
 - 2 voies nouvelles au sud des voies existantes
 - 1 voie nouvelle au nord et une voie nouvelle au sud des voies existantes
 - Des voies nouvelles enterrées sur certaines sections
- **Principes de sélection des variantes proposées à la concertation**
 - Techniquement réalisables
 - Qui évitent certains impacts majeurs → Par ex. non présentées : variantes au sud du triage de Vénissieux, 1 voie de chaque côté, voies enterrées, ...

6 TRONÇONS D'ÉTUDE QUI PEUVENT S'ENVISAGER DE MANIÈRE AUTONOME / VARIANTES PROPOSÉES



APERÇU DU PARCOURS D'ENSEMBLE

→ Vidéo de l'implantation des variantes proposées à la concertation sur le linéaire de voies entre Saint-Fons et Grenay



TRONÇON : ST-PIERRE DE CHANDIEU – GRENAY

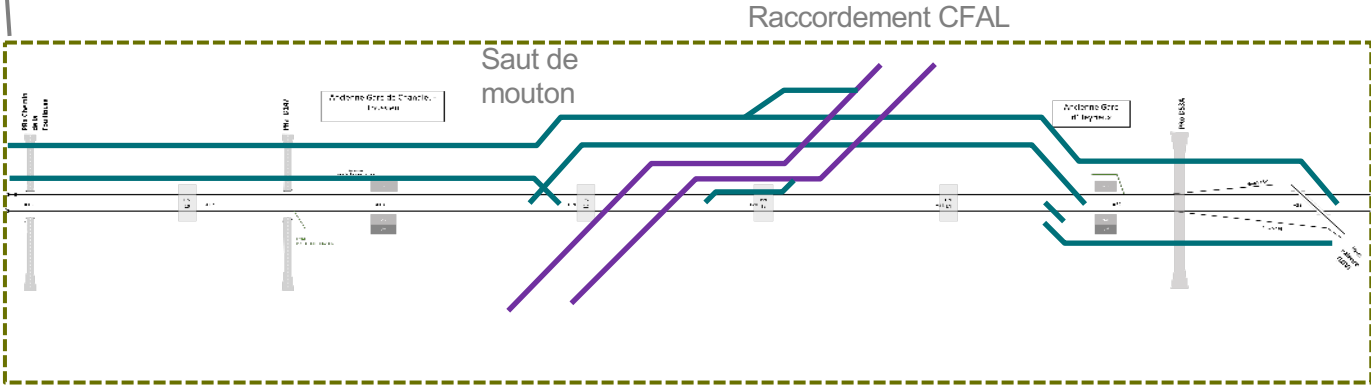
(PK16+400-PK17+400 ET PK18+700-PK24+000)

Communes	<ul style="list-style-type: none"> - St-Pierre-de-Chandieu - Grenay
Points d'intérêt	<ul style="list-style-type: none"> - Ancienne gare d'Heyrieux - Silos / Zone d'activités

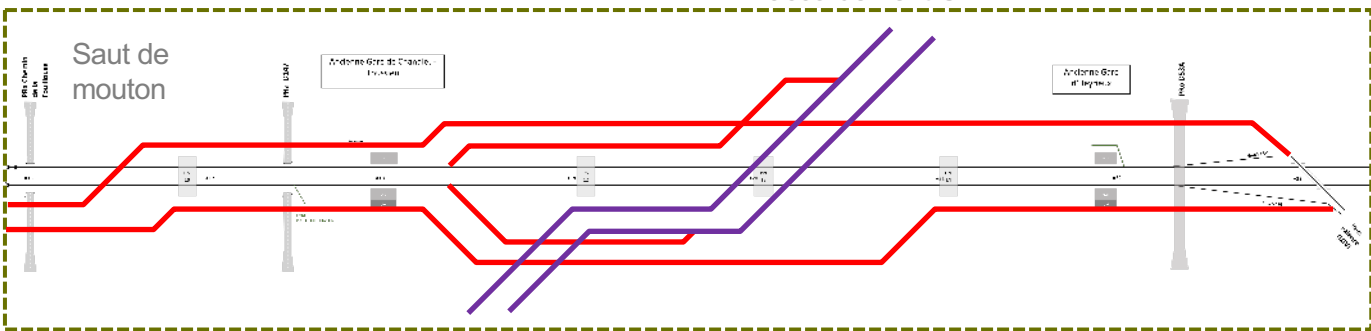
Contraintes d'implantation



Plans de voie projeté



Variante Nord



Variante Sud

Principes de construction des variantes	
Tracé Bleu	- Création d'un franchissement dénivelé sous les voies à l'Est de la future gare de C-T et d'un raccordement compatible depuis/vers le projet CFAL au nord
Tracé Rouge	- Création d'un franchissement dénivelé à l'Ouest de la gare de C-T et d'un raccordement compatible depuis/vers le projet CFAL au nord

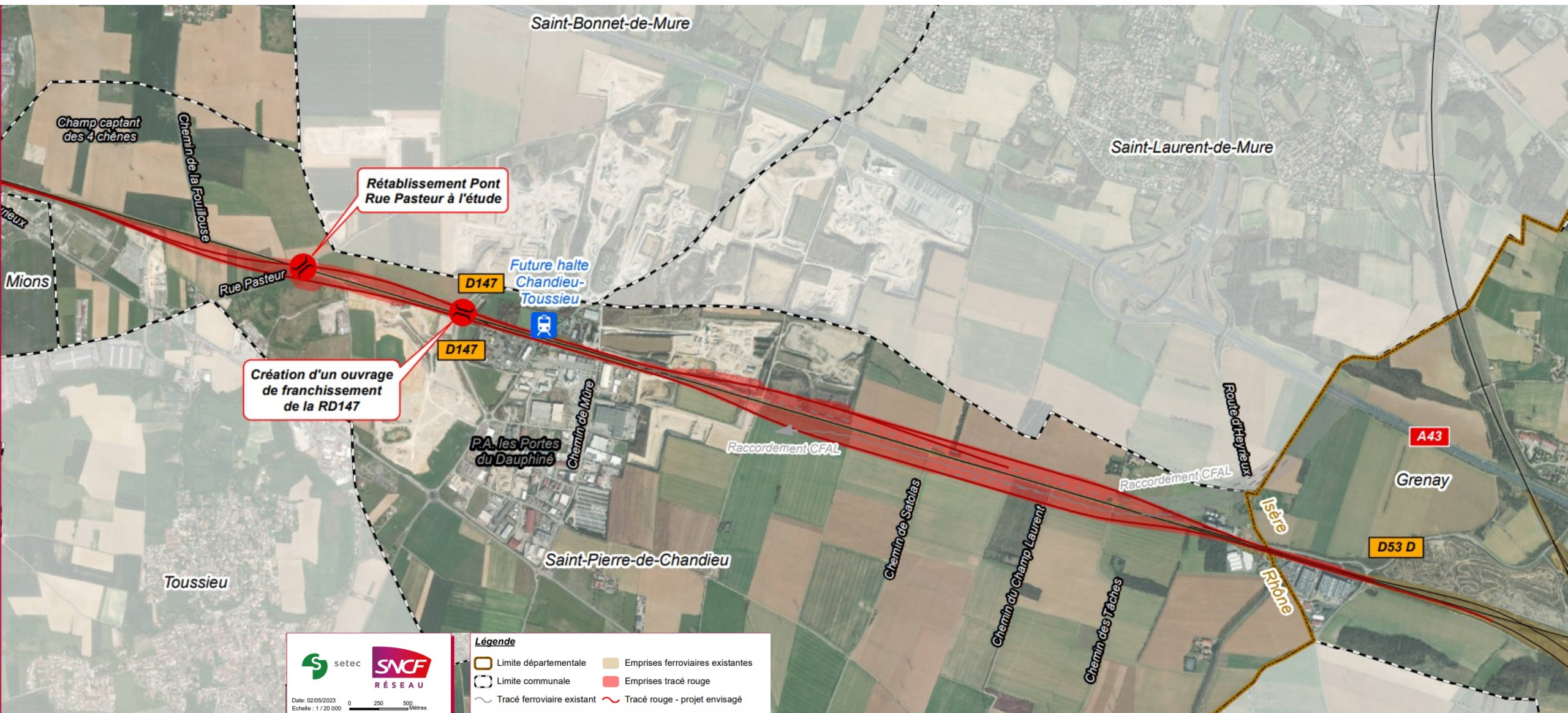
TRONÇON 6 : SAINT-PIERRE-DE-CHANDIEU - GRENAY

Vue d'ensemble de la variante bleue



TRONÇON 6 : SAINT-PIERRE-DE-CHANDIEU - GRENAY

Vue d'ensemble de la variante rouge



UNE PREMIERE ANALYSE MULTICRITÈRES À APPROFONDIR

	Variante bleue	Variante rouge
Ouvrages d'art	<ul style="list-style-type: none"> Déconstruction reconstruction du pont de la RD 53 (Grenay) Franchissement rue Pasteur étudié dans le cadre du projet de suppression du PN10 	
Impacts bâtis, activités, voiries		
<ul style="list-style-type: none"> Bâti et activités économiques 	<ul style="list-style-type: none"> Impacts sur le silo de la coopérative agricole Oxyane / Dauphinoise à Saint-Pierre de Chandieu Impact sur le bâti ancienne gare d'Heyrieux (Saint-Pierre de Chandieu) Impact sur une maison le long des voies à Grenay (ancienne maison garde barrière) Impact sur les parcelles des entreprises logistiques le long des voies à Grenay (Heppner et Fitt France) 	
<ul style="list-style-type: none"> Voirie 	<ul style="list-style-type: none"> Suppression ou dévoiement du chemin latéral rejoignant la D 53 A au nord des voies, dévoiement de la D53 A, suppression ou dévoiement du chemin latéral situé au sud des voies 	
Impacts environnementaux		
<ul style="list-style-type: none"> Milieu humain 	<ul style="list-style-type: none"> Impact sur les 2 carrières le long des voies à Saint-Pierre de Chandieu Impacts fonciers : environ 45 ha 	<ul style="list-style-type: none"> Impact sur les 2 carrières le long des voies à Saint-Pierre de Chandieu : Carrières du Cheval Blanc et Carrières Saint de Chandieu Impacts fonciers: environ 65 ha
<ul style="list-style-type: none"> Milieu physique 	<ul style="list-style-type: none"> Pas d'impacts identifiés à ce stade 	<ul style="list-style-type: none"> Pas d'impacts identifiés à ce stade
<ul style="list-style-type: none"> Milieu naturel 	<ul style="list-style-type: none"> Pas d'impacts identifiés à ce stade 	<ul style="list-style-type: none"> Impact sur les zones boisées le long de la rue Pasteur notamment
Impacts en phase travaux		
<ul style="list-style-type: none"> Impacts ferroviaires 	<ul style="list-style-type: none"> Interruptions temporaires des circulations pour les créations de dénivellations et raccordement LGV Phasage complexe : changement de sens de circulation 	<ul style="list-style-type: none"> Interruptions temporaires des circulations pour les créations de dénivellations et raccordement LGV
<ul style="list-style-type: none"> Impacts routiers 	<ul style="list-style-type: none"> Impact sur les circulations de la RD 53 	<ul style="list-style-type: none"> Impact sur les circulation de la RD 53 Dénivellation du passage à niveau n°10 complexe (zone de croisements routiers et ferroviaires en « saut de mouton »)

ECHANGES AVEC LES PARTICIPANTS

Des questions ?

Des clarifications ?



- **Sollicitez la prise de parole auprès de l'animateur**
- **Attendez le micro pour parler**
- **Présentez-vous avant d'intervenir**



30 min

TRAVAIL EN SOUS GROUPE

IDENTIFICATION COLLECTIVE DES
POINTS FORTS ET POINTS FAIBLES
DE CHAQUE VARIANTE DE TRACÉ



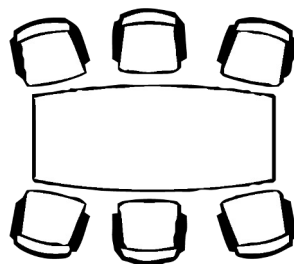
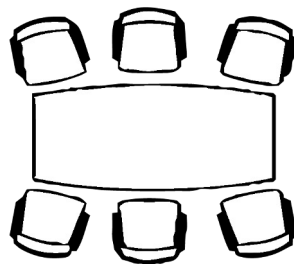
45 min

TRAVAIL EN X SOUS-GROUPES DE 4 à 6 PERSONNES

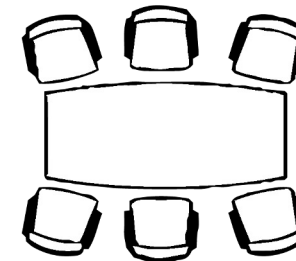
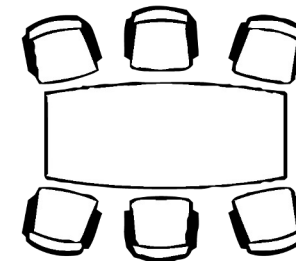
Questions

- Points forts
- Points faibles
- Points d'attention

Variante Rouge



Variante Bleue



TOUR 1



Les participants s'installent à une table, se présentent entre eux



Désignation d'un hôte de table en charge d'inscrire les contributions du groupe sur le paperboard



Les participants **contribuent à la thématique de leur table**

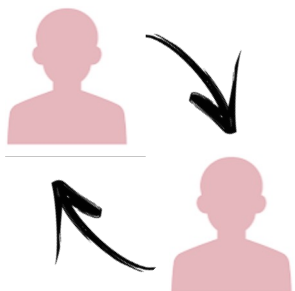
Ex. table n°1 : « Quels **points forts / faibles / points d'attention** de la variante rouge ? »

Pratiquer le « Oui, et... » et noter toutes les idées



15 min

TOUR 2



Les hôtes restent à leur table pour partager les contributions du 1^{er} tour puis changent de table

Changement de sous-groupe pour les participants

Les groupes du 1^{er} tour ne restent pas ensemble

Prise de connaissance des contributions issues du 1^{er} tour

Les sous-groupes approfondissent les réflexion du 1^{er} tour
(ne barrez pas de contributions existantes)

Pratiquer le « Oui, et... » et noter toutes les idées



15 min

PARTAGE DES CONTRIBUTIONS

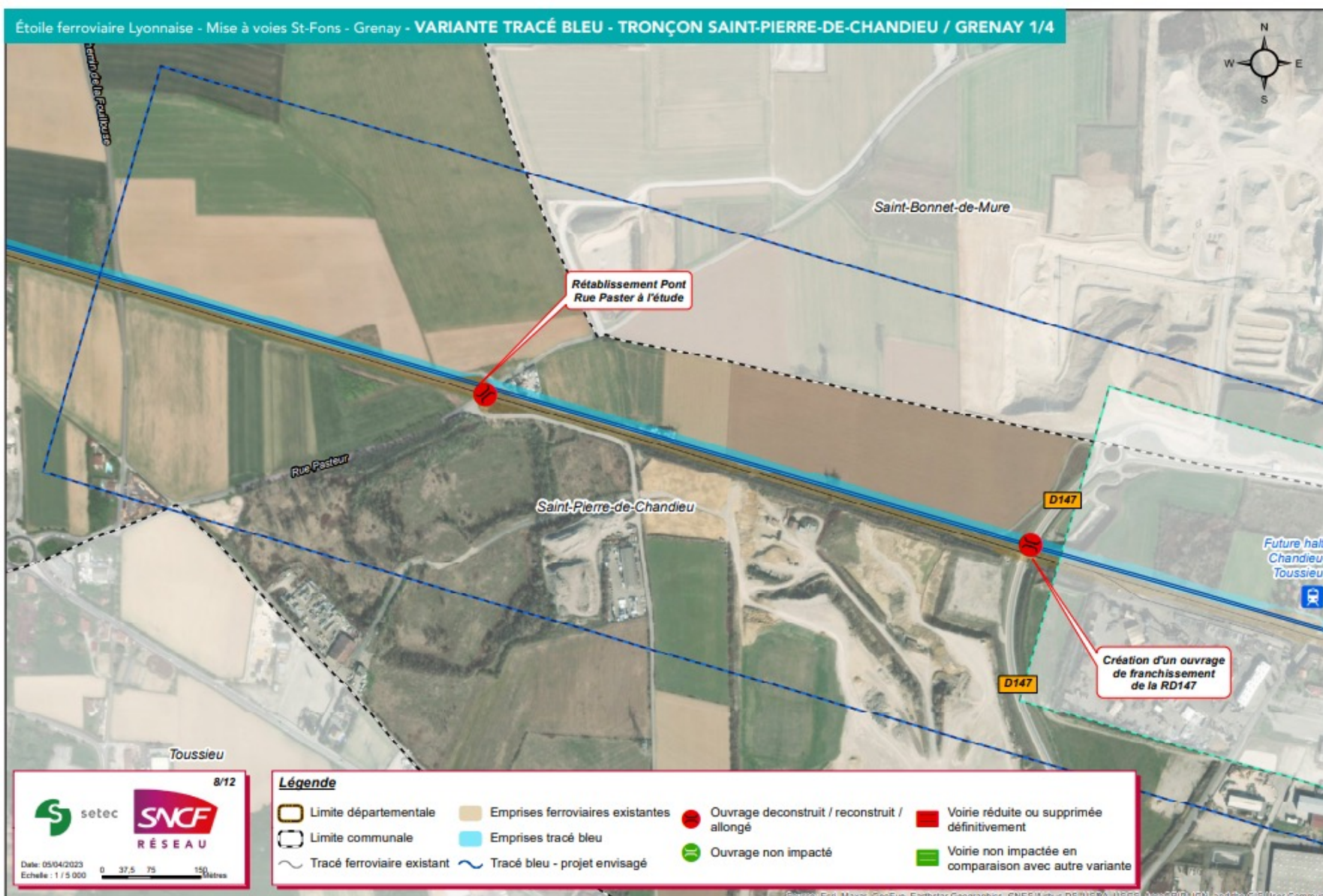
Partage collectif de l'ensemble des productions *sans jugement ou débat* – *uniquement des questions de clarification si nécessaire*

Des clarifications ? Enrichissements ?

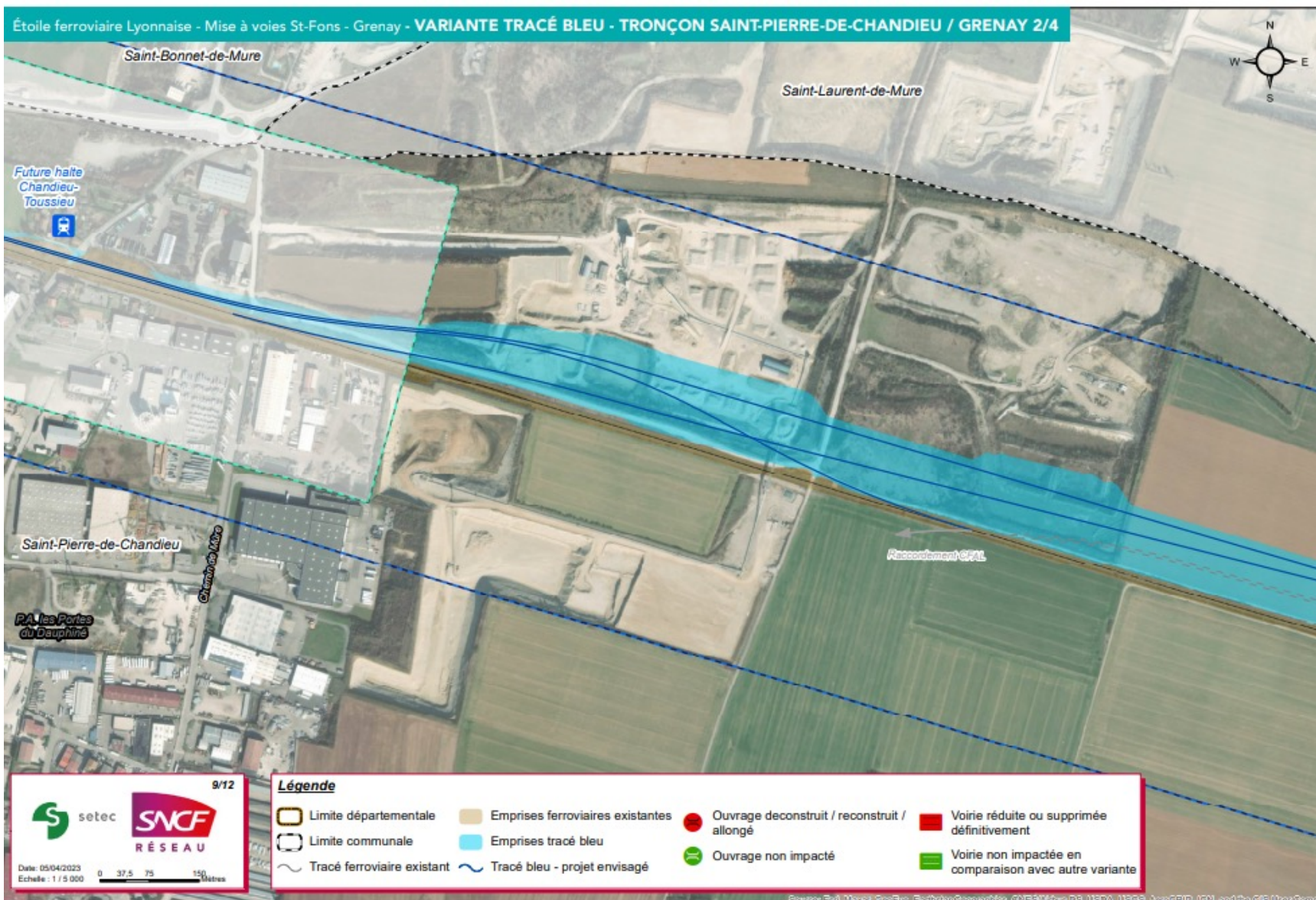


15 min

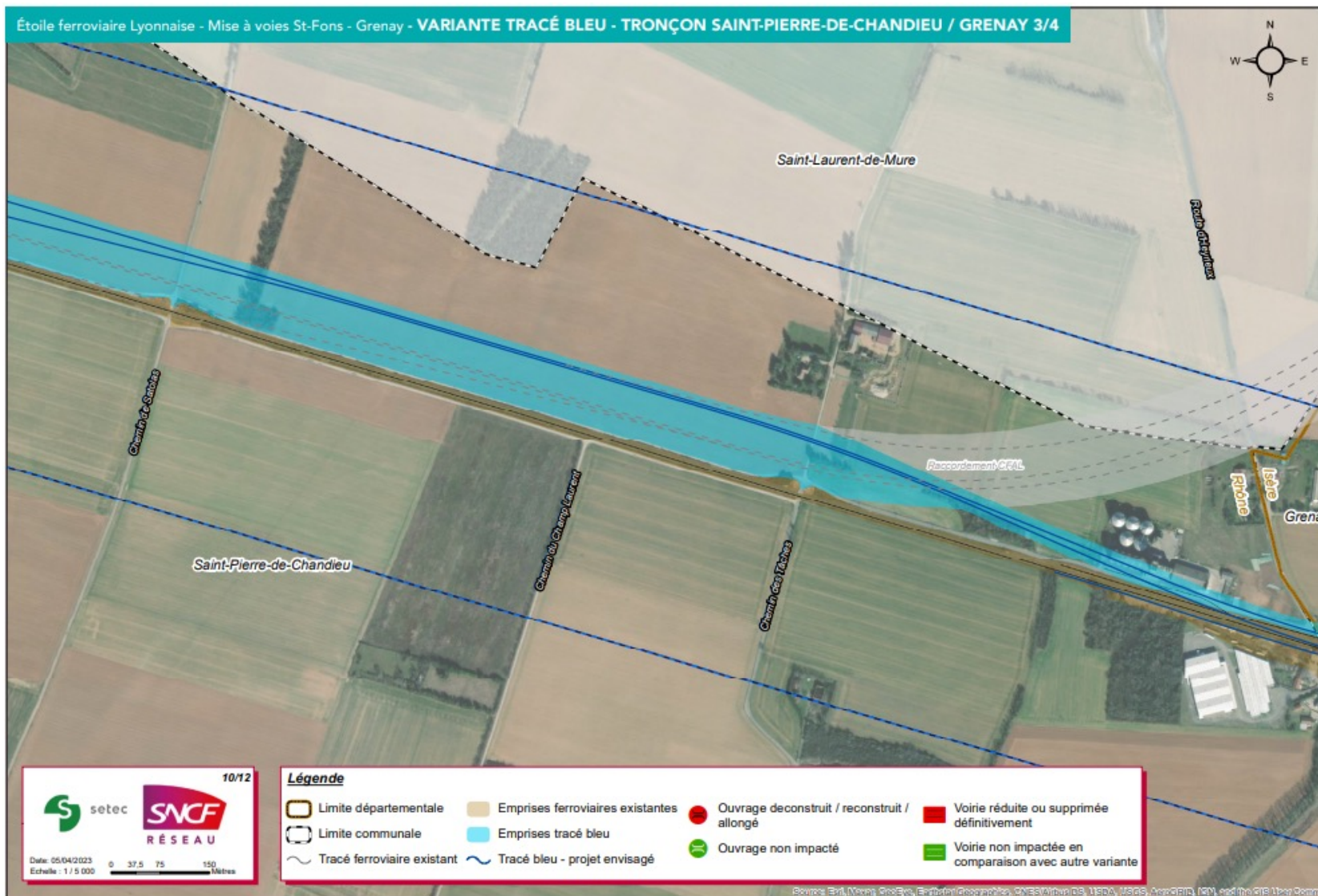
TRONÇON 6 : SAINT-PIERRE-DE-CHANDIEU - GRENAY



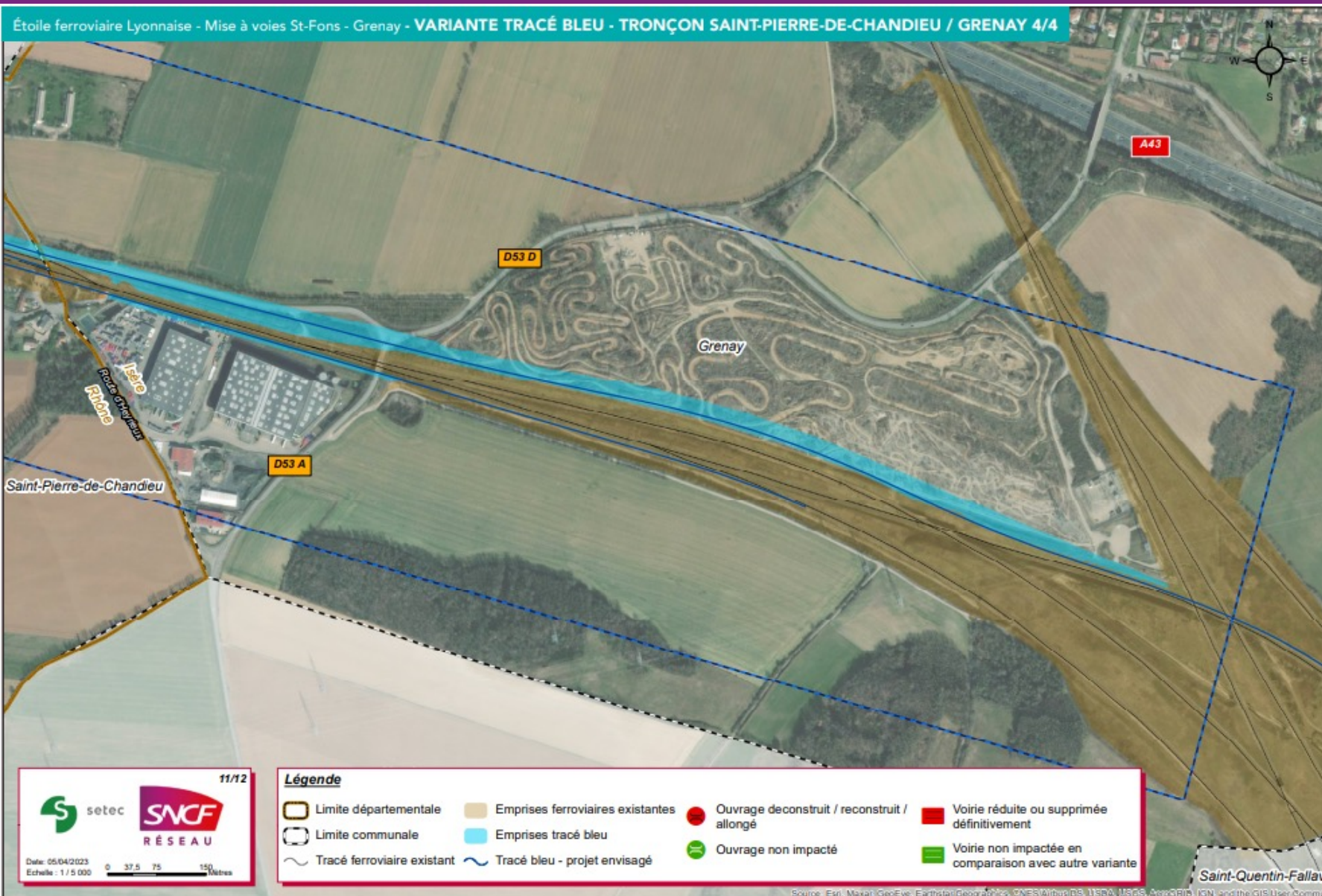
TRONÇON 6 : SAINT-PIERRE-DE-CHANDIEU - GRENAY



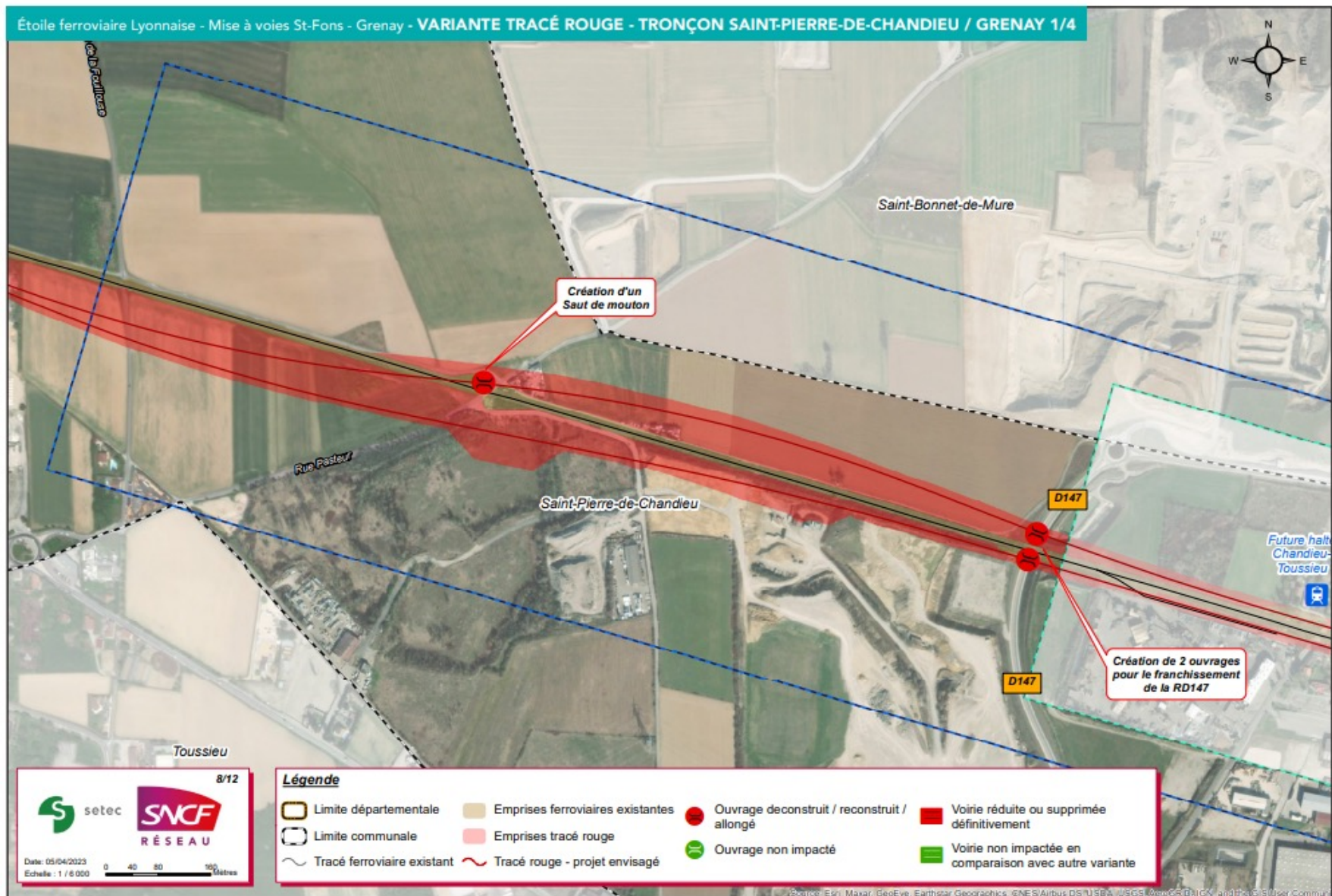
TRONÇON 6 : SAINT-PIERRE-DE-CHANDIEU - GRENAY



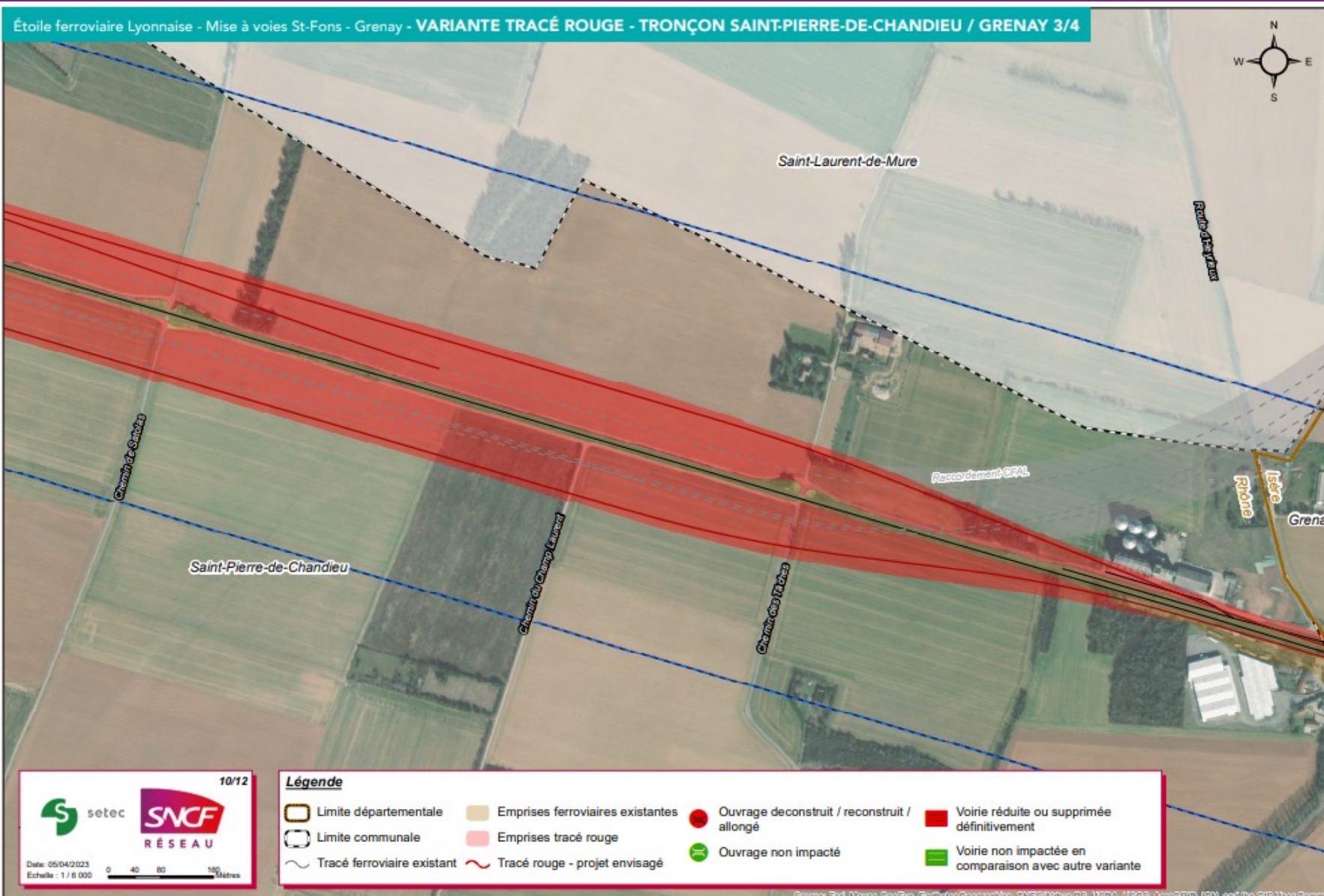
TRONÇON 6 : SAINT-PIERRE-DE-CHANDIEU - GRENAY



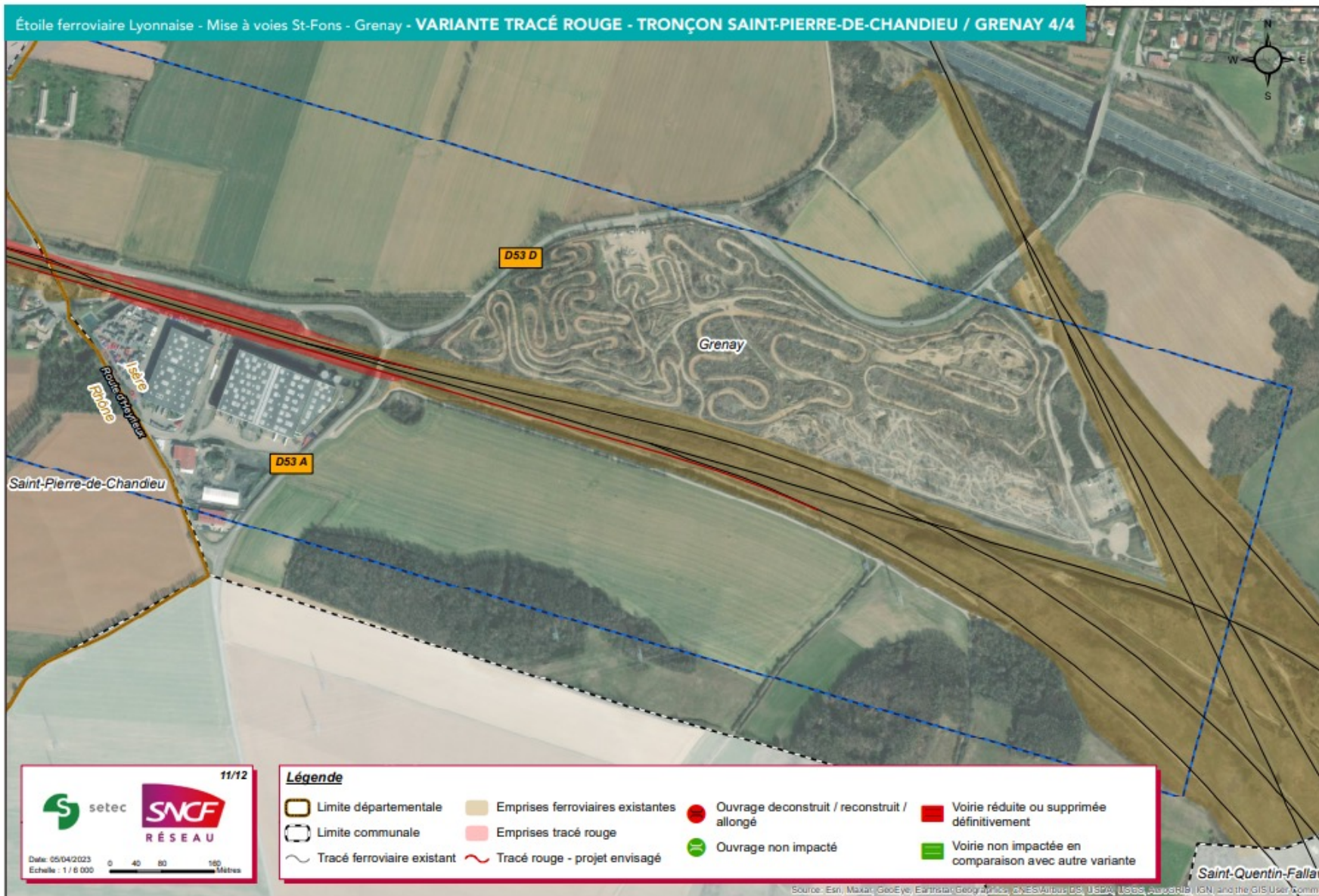
TRONÇON 6 : SAINT-PIERRE-DE-CHANDIEU - GRENAY



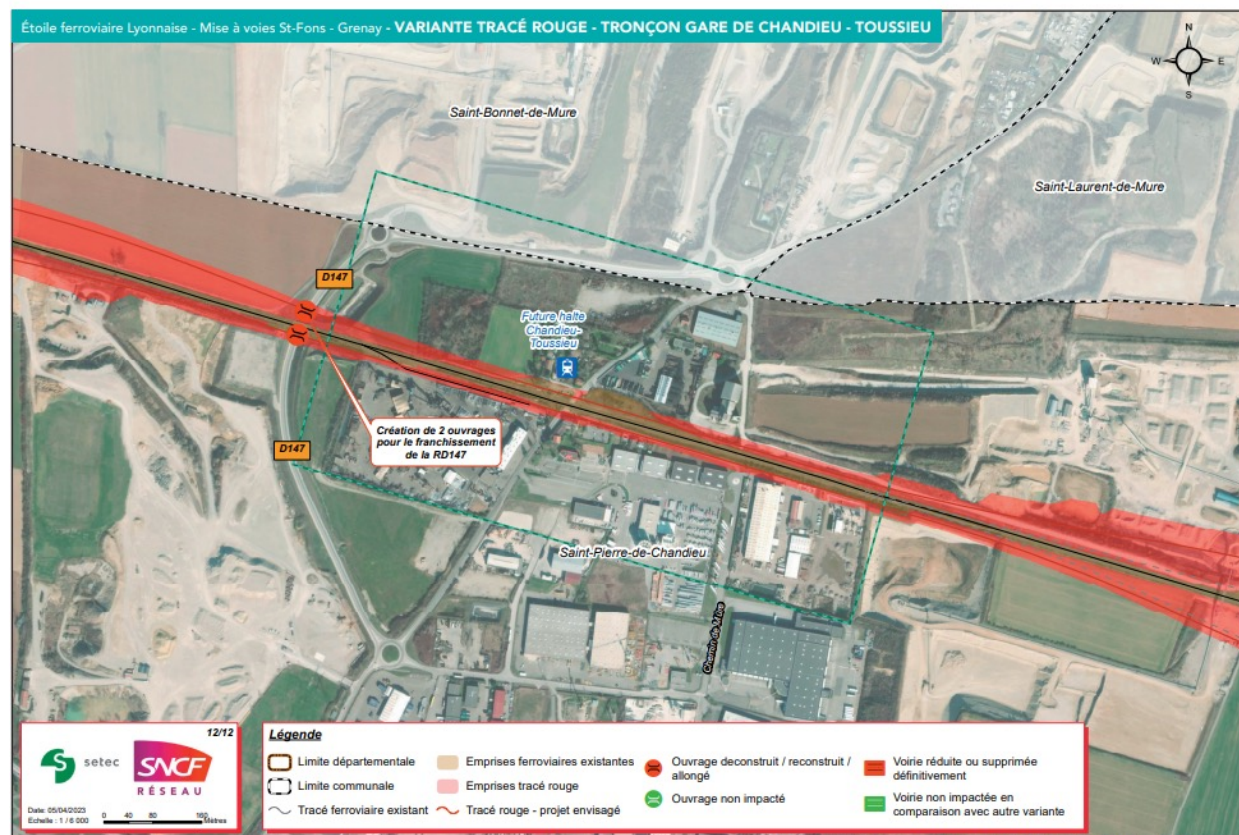
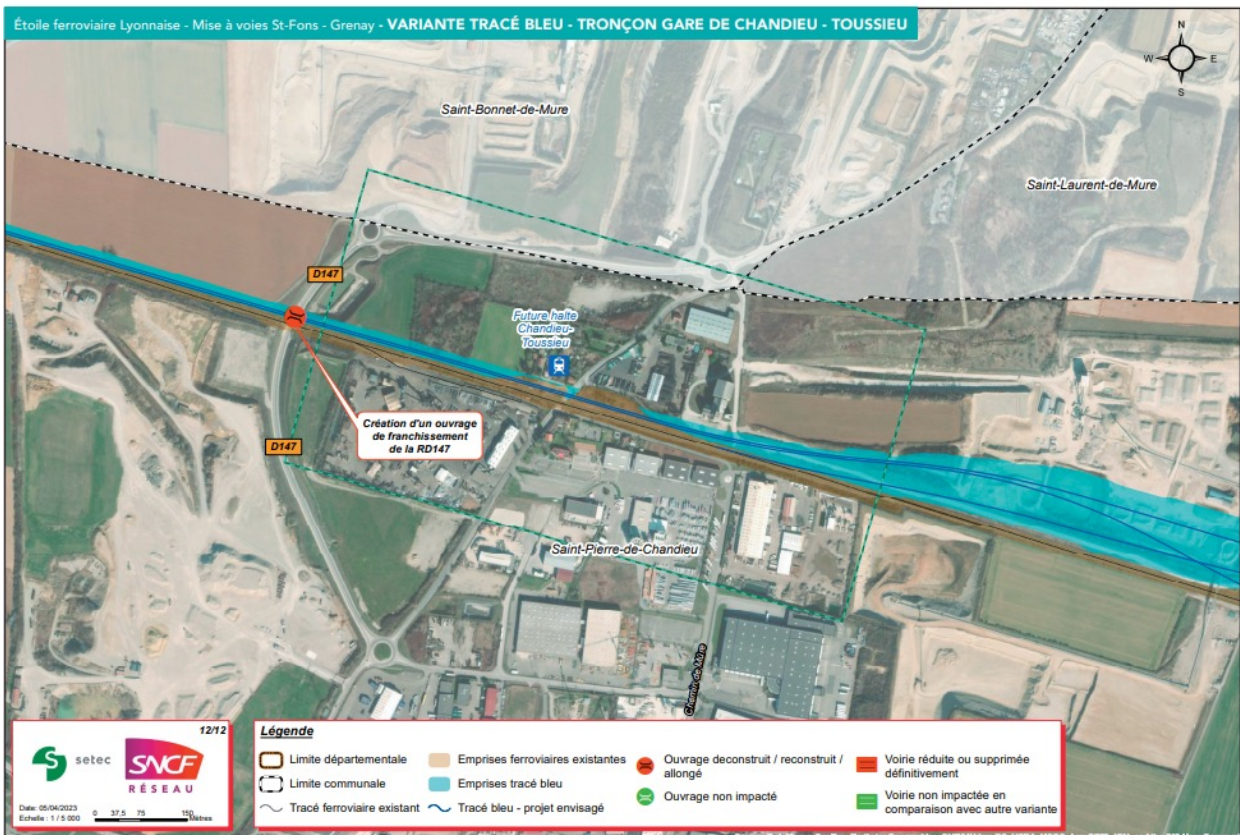
TRONÇON 6 : SAINT-PIERRE-DE-CHANDIEU - GRENAY



TRONÇON 6 : SAINT-PIERRE-DE-CHANDIEU - GRENAY



ZOOM GARE - PORTES DU DAUPHINÉ



POUR LA SUITE



<https://www.etoileferroviairelyonnaise.fr>



5 min

POUR LA CONCERTATION QUI S'OUVRE

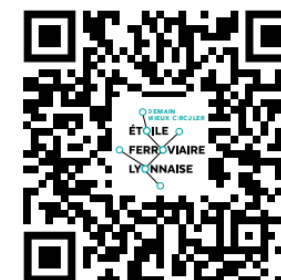
- Informez-vous
- Venez échanger et travailler avec SNCF Réseau
- Contribuez

Site web : <https://www.etoileferroviairelyonnaise.fr/>

→ Documents d'information

→ Formulaire en ligne pour donner votre avis

→ Formulaire d'inscription aux ateliers et permanences



CONCERTATION DU 24 AVRIL AU 4 JUIN

Commune	Type	Date	Horaires
Vénissieux	Réunion d'ouverture	26 avril	18h30 – 20h30
Grenay	Atelier	3 mai	18h30 – 21h
	Permanence après-midi	5 mai	14h – 17h
	Permanence après-midi	9 mai	14h – 17h
Saint-Pierre de Chandieu	Permanence matin	9 mai	9h – 12h
	Atelier	11 mai	18h30 – 21h
	Permanence matin	17 mai	9h – 12h
Vénissieux	Permanence après-midi	10 mai	14h – 17h
	Atelier	10 mai	18h30 – 21h
	Permanence matin	22 mai	9h – 12h
Mions	Atelier	15 mai	18h30 – 21h
	Permanence après-midi	22 mai	14h – 17h
	Permanence matin	25 mai	9h – 12h
Saint-Priest	Permanence matin	16 mai	9h – 12h
	Atelier	22 mai	18h30 – 21h
	Permanence après-midi	24 mai	14h – 17h
Saint-Priest	Réunion de clôture	1 ^{er} juin	18h30 – 20h30

<https://www.etoileferroviairelyonnaise.fr/>



Hotline pour s'inscrire aux ateliers ou permanences
06 75 87 18 30

Votre appréciation sur cette séance en UN MOT ...

Inscrivez-le sur un post-it à coller sur le paperboard



MERCI POUR VOTRE PARTICIPATION



<https://www.etoileferroviairelyonnaise.fr>

