

L'ÉTOILE FERROVIAIRE LYONNAISE

1 200 trains dont 600 TER/jour

29 gares

1 200 km de voies ferrées

36 millions de voyageurs/an

310 M€ d'investis

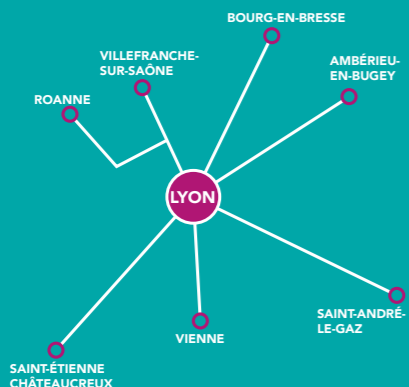
UN CARREFOUR STRATÉGIQUE À RENFORCER

Située sur de grands axes nationaux et européens, l'Étoile Ferroviaire Lyonnaise joue un rôle majeur dans l'organisation des circulations de voyageurs et de marchandises à l'échelle régionale, nationale et internationale.



UN PROJET AMBITIEUX

Afin de proposer aux voyageurs un réseau toujours plus fiable et répondre aux attentes de régularité et de ponctualité, SNCF Réseau et ses partenaires agissent jusqu'en 2025 par le biais d'un programme comprenant 32 opérations et agissant sur toutes les composantes du réseau ferré : exploitation, trains plus modernes, régénération et développement de installations.



5 OBJECTIFS

CONFORT VOYAGEURS
Offrir de nouveaux accès aux quais en gare de Lyon Part-Dieu

SÉCURITÉ
Supprimer des passages à niveau et aménager des gares

CAPACITÉ
Développer le réseau pour accueillir plus de trains ultérieurement

FIABILITÉ, ROBUSTESSE & RÉGULARITÉ

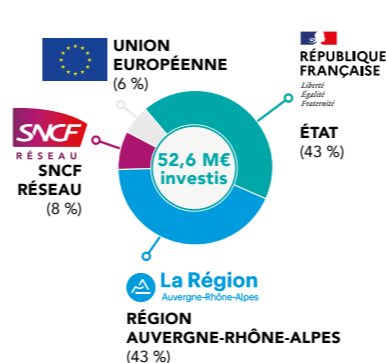
Améliorer les conditions d'exploitation de l'Étoile Ferroviaire Lyonnaise

ENVIRONNEMENT

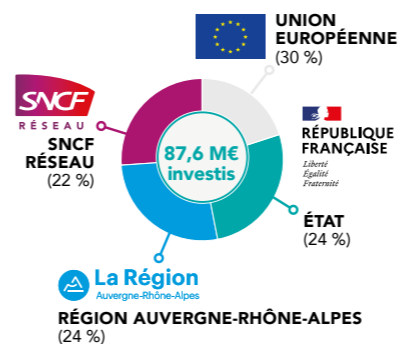
Améliorer l'environnement des quartiers traversés

ZOOM SUR LE BUDGET DES TRAVAUX

CONSTRUCTION DES NOUVEAUX ACCÈS ET DE LA GALERIE POMPIDOU



CRÉATION DE LA VOIE L



INFORMEZ-VOUS !

etoile-ferroviaire-lyonnaise.fr



Projet

pour tout savoir du projet de l'Étoile Ferroviaire Lyonnaise



Carte interactive

pour comprendre les 32 opérations engagées, gare par gare et ligne par ligne



Galleries

pour suivre l'actualité du projet en images

Cofinancé par l'Union européenne
Le mécanisme pour l'interconnexion en Europe



La Région Auvergne-Rhône-Alpes

GRANDLYON la métropole



DEMAIN, UNE VOIE SUPPLÉMENTAIRE ET DE NOUVEAUX ACCÈS AUX QUAIS

GARE DE LYON PART-DIEU



DEMAIN MIEUX CIRCULER
ÉTOILE FERROVIAIRE LYONNAISE

Terra Publica - Crédits photos: SNCF - AREP



MIEUX GÉRER
LES CIRCULATIONS
EN GARE



FLUIDIFIER LES VOYAGES
DANS L'ÉTOILE FERROVIAIRE
LYONNAISE ET SUR
LE RÉSEAU FRANÇAIS



AMÉLIORER
LE SERVICE AUX
VOYAGEURS

UNE GARE NOUVELLE DIMENSION

LA GARE DE LYON PART-DIEU ACCUEILLE QUOTIDIENNEMENT 120 000 PERSONNES ET CONSTITUE LA PORTE D'ENTRÉE DU 2^E QUARTIER D'AFFAIRES DE FRANCE. SA SITUATION, AU CŒUR DES LIGNES GRANDE VITESSE ET DU RÉSEAU TER, FAIT DE CETTE GARE UN VÉRITABLE POINT CENTRAL POUR LE TRANSPORT DE VOYAGEURS ET DE MARCHANDISES. AVEC L'AUGMENTATION DU NOMBRE DE VOYAGEURS, LA GARE DE LYON PART-DIEU ATTEINT AUJOURD'HUI SES LIMITES EN TERMES DE CAPACITÉ. DANS LE CADRE DU PROJET DE L'ÉTOILE FERROVIAIRE LYONNAISE (EFL), SNCF RÉSEAU ET SES PARTENAIRES ONT CHOISI DE RENFORCER SES INFRASTRUCTURES.

1^{RE} GARE
européenne en termes
de correspondances
assurées

700
trains par jour

+ 80 000
personnes/jour en 2030

LYON PART-DIEU, FUTUR PÔLE D'ÉCHANGES MULTIMODAL

Les opérations menées dans le cadre de l'Étoile Ferroviaire Lyonnaise entrent en interface avec la modernisation de la gare de Lyon Part-Dieu qui vise à améliorer les connexions entre les modes de transport, proposer de nouveaux services et commerces, et veiller au confort en gare.

lyon-partdieu.com

DEUX OPÉRATIONS D'ENVERGURE

Jusqu'en 2022, SNCF Réseau effectue des travaux en gare de Lyon Part-Dieu visant à construire une nouvelle voie et de nouveaux accès aux quais pour les usagers.

DE NOUVEAUX ACCÈS AUX QUAIS

SNCF Réseau construit de nouveaux accès aux quais, depuis l'avenue Georges Pompidou, dotés d'escaliers fixes et mécaniques, et d'ascenseurs. L'avenue Georges Pompidou sera réduite de moitié pour permettre la construction d'une galerie piétonne traversante, connectée aux deux nouveaux halls côtés Béraudier et Villette*. Cette galerie permettra de rejoindre tous les quais de la gare de Lyon Part-Dieu.

La construction des nouveaux accès et de la galerie Pompidou permettra de :

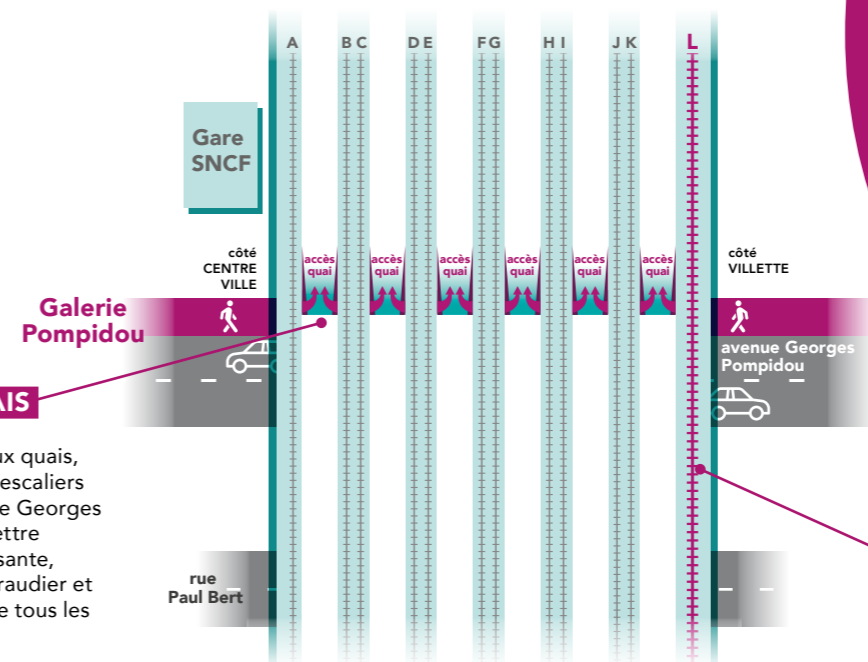
- désaturer les quais, permettre leur libération rapide.
- faciliter et fluidifier les parcours voyageurs.
- améliorer le confort et la sécurité pour l'accès aux quais.
- permettre un fonctionnement optimal de la gare en assurant un lien avec les futurs nouveaux halls.

*Opération effectuée par SNCF Gares & Connexions



LA « GALERIE POMPIDOU »

Traversant l'avenue Pompidou, cette galerie bénéficiera de jour d'un éclairage naturel par le biais de failles vitrées insérées dans les quais, et de nuit d'un éclairage artificiel doux. La paroi destinée à séparer la voirie et la galerie sera constituée de panneaux de verre permettant de réduire fortement les nuisances acoustiques et de limiter la pollution de l'air.



6 accès aux quais supplémentaires

1 nouvelle voie

CRÉER UNE NOUVELLE VOIE L

La gare Lyon Part-Dieu sera dotée d'une 12^e voie à disposition du transport de voyageurs et de marchandises. L'arrivée de la voie L permettra :

- d'améliorer la capacité d'accueil des trains en gare et ainsi laisser moins de trains en approche bloqués en pleine voie.
- d'augmenter la régularité du trafic en gare et au sein de l'Étoile Ferroviaire Lyonnaise et améliorer ainsi la ponctualité des trains.
- d'assurer une meilleure qualité de correspondances.
- d'accroître l'attractivité de la région lyonnaise en renforçant le rôle clé de la gare.

MISE EN SERVICE

Voie L : 1^{er} semestre 2022
Nouveaux accès : 2^e semestre 2022

VUE 3D DE LA GALERIE POMPIDOU ET SES ACCÈS AUX QUAIS

VUE 3D DE LA VOIE L DEPUIS L'AVENUE GEORGES POMPIDOU (CÔTÉ NORD)

