

GARANTIR UN NIVEAU DE SERVICE OPTIMAL

Un carrefour stratégique

L'Étoile Ferroviaire Lyonnaise joue un rôle majeur dans l'organisation des circulations voyageurs et fret à l'échelle régionale, nationale et internationale en raison de sa situation :

- sur l'axe Europe du Nord < > Méditerranée et sur 2 corridors fret européens (Édimbourg — Marseille et Madrid — Budapest);
- au sein des réseaux Grande Vitesse national et international;
- avec une desserte TER Auvergne Rhône-Alpes dense et cadencée, renforcée dans les secteurs périurbains;
- desservant la gare de Lyon Part-Dieu, porte d'entrée du 2^e quartier d'affaires de France.

Étoile Ferroviaire Lyonnaise



1 200 trains
dont 600 TER par jour

50% des TGV
nationaux passent par l'Étoile Ferroviaire Lyonnaise

À l'horizon 2030



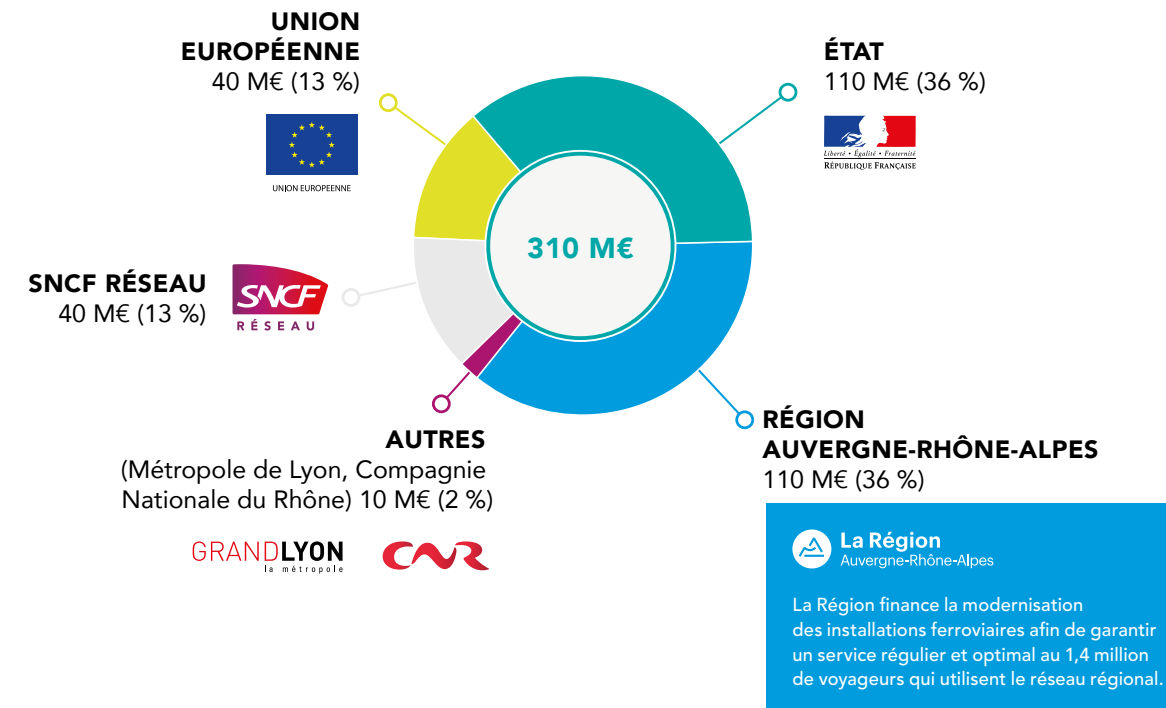
Fréquentation du réseau TER sur l'Étoile Ferroviaire Lyonnaise :

+25%

Fréquentation de la gare de Lyon Part-Dieu :

+15%

UN PROJET MULTIPARTENARIAL



ACTIONS 2015 > 2025

DÉBAT PUBLIC HORIZON 2040

ÉTOILE FERROVIAIRE LYONNAISE

DEMAIN MIEUX CIRCULER

Un projet ambitieux

La forte augmentation du trafic au sein de l'Étoile Ferroviaire Lyonnaise, observée ces deux dernières décennies, nécessite aujourd'hui de mener une série d'opérations à différents endroits du territoire afin de proposer aux voyageurs un réseau fiable, répondant aux attentes de régularité et de ponctualité. Ainsi, SNCF Réseau et ses partenaires agissent sur toutes les composantes du réseau ferré : exploitation, trains plus modernes, régénération et développement des installations.

4 OBJECTIFS D'ICI 2025



FIABILITÉ, ROBUSTESSE & RÉGULARITÉ

Améliorer les conditions d'exploitation de l'Étoile Ferroviaire Lyonnaise



SÉCURITÉ

Supprimer des passages à niveau et aménager des gares



CONFORT VOYAGEURS

Offrir de nouveaux accès aux quais en gare de Lyon Part-Dieu



ENVIRONNEMENT

Réduire le trafic routier et ainsi limiter la pollution et les nuisances sonores

UN DISPOSITIF D'INFORMATION



Un site internet

www.etoileferroviairelyonnaise.fr



Des tracts d'information

diffusés en boîtes aux lettres en cas de perturbation



Sur les palissades de chantier

pour informer le grand public

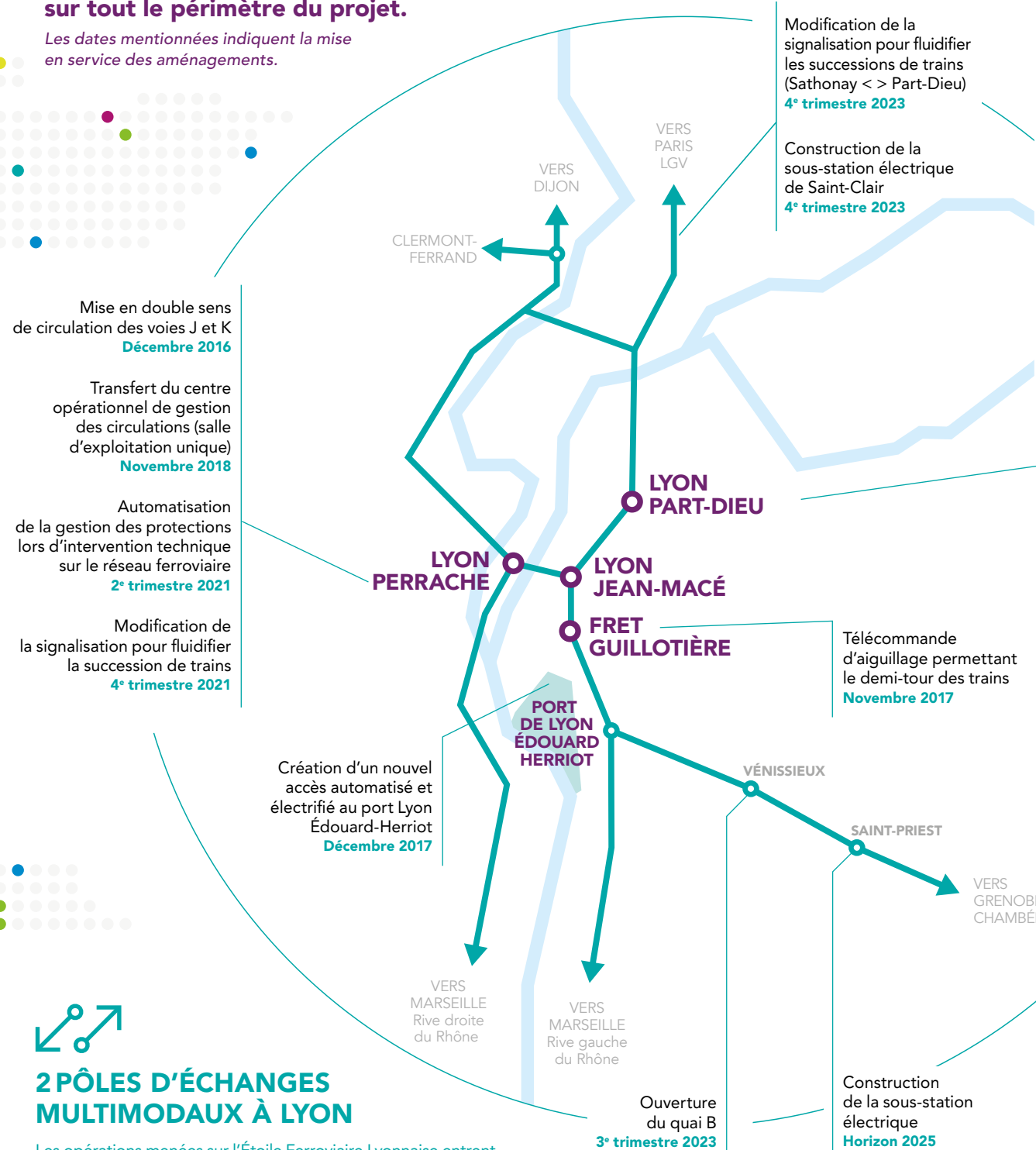
L'Étoile Ferroviaire Lyonnaise fait l'objet d'un autre projet à plus long terme visant à augmenter la capacité d'accueil des trains sur le réseau. Toutes les informations sur noeud-ferroviaire-lyonnais.debatpublic.fr



EN 2025, UN RÉSEAU RENFORCÉ

Les opérations menées au cœur de l'Étoile Ferroviaire Lyonnaise permettent de faciliter les circulations sur tout le périmètre du projet.

Les dates mentionnées indiquent la mise en service des aménagements.



- Mise en double sens de circulation des voies J et K **Décembre 2016**
- Transfert du centre opérationnel de gestion des circulations (salle d'exploitation unique) **Novembre 2018**
- Automatisation de la gestion des protections lors d'intervention technique sur le réseau ferroviaire **2^e trimestre 2021**
- Modification de la signalisation pour fluidifier la succession de trains **4^e trimestre 2021**

2 PÔLES D'ÉCHANGES MULTIMODAUX À LYON

Les opérations menées sur l'Étoile Ferroviaire Lyonnaise entrent en interface avec la modernisation des gares de Lyon Perrache et de Lyon Part-Dieu qui vise à :

- répondre à une fréquentation croissante;
- améliorer les connexions entre les modes de transport;
- proposer de nouveaux services et commerces;
- ouvrir la gare sur la ville;
- veiller au confort en gare;
- fluidifier les déplacements des voyageurs en gare et sur les quais.

Modification du poste électrique de Part-Dieu Sud permettant d'isoler chaque secteur de la gare et ainsi d'intervenir sur l'un d'eux sans impacter les autres **Novembre 2016**

Modification des installations techniques aux Brotteaux permettant la détection automatique des circulations sur les voies de garage et la simplification des procédures pour la réception des trains **Novembre 2017**

Automatisation de la gestion des protections lors d'intervention technique sur le réseau ferroviaire **1^{er} trimestre 2020**

Construction d'une 12^e voie en gare (voie L) afin d'augmenter la capacité d'accueil des trains en gare **1^{re} étape : fin 2022**
2^e étape : fin 2023

Création de nouveaux accès aux quais de la gare (quais Pompidou) **3^e trimestre 2022**

Modification de la signalisation pour fluidifier les successions de trains (Sathonay < > Part-Dieu) **4^e trimestre 2023**

Construction de la sous-station électrique de Saint-Clair **4^e trimestre 2023**

Télécommande d'aiguillage permettant le demi-tour des trains **Novembre 2017**

Construction de la sous-station électrique **Horizon 2025**

Amélioration de la capacité de stationnement des trains **Horizon 2025**

Modification de la signalisation pour fluidifier les successions de trains **Horizon 2025**

Création d'une 3^e voie d'accueil des trains TER **Horizon 2025**

Allongement des quais à 250 m en gare de Rive-de-Gier et Givors **Horizon 2025**

Construction de la sous-station électrique **Horizon 2025**

Renforcement de la sous-station électrique **Horizon 2025**

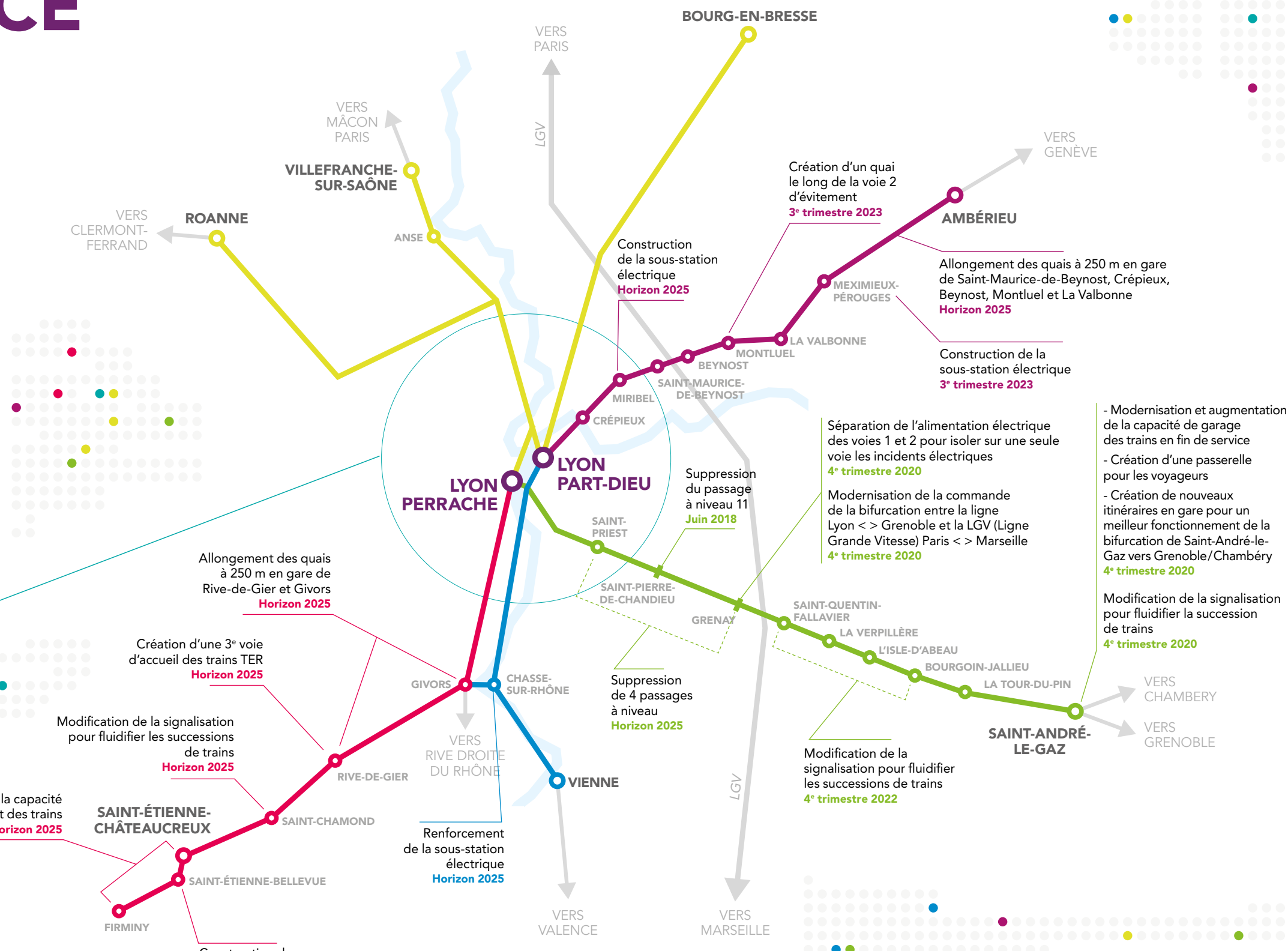
LA SOUS-STATION ÉLECTRIQUE, ÉQUIPEMENT CLÉ

La sous-station est une installation électrique située le long des lignes ferroviaires. Son rôle est de garantir une qualité constante d'alimentation électrique des caténaires pour permettre aux trains de respecter l'horaire prévu.

LA MAINTENANCE, UN EFFORT PERMANENT !

Sur l'Étoile Ferroviaire Lyonnaise, SNCF Réseau effectue chaque année des opérations de maintenance et de régénération indispensables au renforcement du réseau ferroviaire.

430 M€ INVESTIS ENTRE 2017 ET 2021



Construction de la sous-station électrique **Horizon 2025**

Création d'un quai le long de la voie 2 d'évitement **3^e trimestre 2023**

Allongement des quais à 250 m en gare de Saint-Maurice-de-Beynost, Crépieux, Beynost, Montluel et La Valbonne **Horizon 2025**

Construction de la sous-station électrique **3^e trimestre 2023**

Séparation de l'alimentation électrique des voies 1 et 2 pour isoler sur une seule voie les incidents électriques **4^e trimestre 2020**

Modernisation de la commande de la bifurcation entre la ligne Lyon < > Grenoble et la LGV (Ligne Grande Vitesse) Paris < > Marseille **4^e trimestre 2020**

- Modernisation et augmentation de la capacité de garage des trains en fin de service
- Création d'une passerelle pour les voyageurs
- Création de nouveaux itinéraires en gare pour un meilleur fonctionnement de la bifurcation de Saint-André-le-Gaz vers Grenoble/Chambéry **4^e trimestre 2020**

Modification de la signalisation pour fluidifier la succession de trains **4^e trimestre 2020**

